

F

**CLIQUE**  
REG. TRADEMARK

**ALL YOU  
NEED IS  
CLIQUE®**

*Your complete promowear supplier*





## [Notre famille]

### **Origines**

En 1990, nichées dans un petit garage à Dingle, en Suède, les graines de Clique ont été semées. Notre vision ? Donner aux entreprises les moyens de rehausser leur présence de marque grâce à des vêtements promotionnels de première qualité. Aujourd'hui, notre parcours résonne avec un engagement envers la qualité et la collaboration mondiale.

### **Nos Croyances**

Au cœur de notre philosophie se trouve un engagement profond envers la diversité et l'inclusion. Nous sommes fiers de fournir des vêtements promotionnels dans une gamme de tailles et de couleurs, adaptés à tous les genres, et veillons à ce que chaque individu trouve la taille parfaite. Votre unicité est la pierre angulaire de nos designs.

### **Les Vêtements**

Notre engagement envers un travail minutieux alimente notre évolution. Nous utilisons des matériaux sourcés de manière éthique et des techniques de pointe qui réduisent notre empreinte environnementale. Des tissus éco-responsables aux pratiques de fabrication responsables, chaque vêtement incarne notre dévouement à œuvrer pour un monde meilleur.



Sorry guys I have lost the french translation and QR code (if different from german) here



# Basic, Classic or Premium?

Tous nos produits sont développés dans le but de vous offrir la meilleure solution pour porter vos couleurs.

Cela nécessite de choisir une qualité irréprochable pour supporter tous types de marquages et surtout d'être lavé souvent sans altération. Nous avons choisi de vous présenter le plus grand choix possible de couleurs pour parfaire votre charte graphique et vos logos. Le choix important de tailles vous permet d'habiller en toute sérénité l'ensemble de vos équipes : Hommes, Femmes, Juniors qui seront fiers de porter votre identité.

Nous vous apportons également des solutions "sur-mesure". C'est pourquoi Clique® Basic, Classic et Premium existent. Dans ces catégories, vous pourrez choisir facilement différentes sélections de produits qui répondront à l'intégralité de vos besoins, vos couleurs, votre image ou votre budget. Vous choisirez ce qui est le meilleur pour votre business !!

## BASIC

RIGHT FOR ALL

Clique® Basic est le coeur de notre compétence : vous proposer le meilleur prix sans faire de concession à la qualité. La plupart de la collection est déclinée en coupe homme, femme et junior. Vous aurez toujours beaucoup d'espace pour afficher vos logos.

LONG LASTING

## CLASSIC

Clique® Classic est un choix naturel pour ceux qui en demandent plus à leurs vêtements. Nous proposons une qualité optimale avec une taille européenne et le plus grand choix de coloris et de tailles en homme, femme et junior. Nous avons toujours en stock cette gamme Leader qui est suivie sur de nombreuses années.

## PREMIUM

HIGHEST STANDARD

Avec la meilleure des qualités, des matières premières reconnues et techniques, un souci du détail et des finitions soignées, Clique® Premium représente le "must" du textile promotionnel et la collection référente en Europe pour vous permettre d'avoir le meilleur pour votre société.



# RSE et durabilité

*Nous avons la possibilité de faire la différence en faisant attention à notre comportement et à notre gestion opérationnelle. New Wave Group travaille énormément sur tous ses standards et comportements sociaux et environnementaux dans le but d'être meilleur et de réussir à atteindre les objectifs de développement durable.*

*En étant notre client, vous supportez cette démarche !*

*Nous pensons que les solutions durables nécessitent l'implication de nombreuses parties prenantes différentes dans notre groupe et également auprès des communautés et organisations internationales. Vous pourrez découvrir ci-dessous certaines de nos initiatives et réseaux avec qui nous travaillons afin d'améliorer notre empreinte.*

*Si vous souhaitez en connaître plus sur nos implications et engagements RSE et durables, merci de vous rendre sur notre site internet : [www.nwgroup.ch/fr-CH/about/csr](http://www.nwgroup.ch/fr-CH/about/csr)*



## **Amfori BSCI (Business Social Compliance Initiative – Initiative de de Conformité Sociale de l'Entreprise)**

Amfori BSCI est une initiative pour les compagnies d'améliorer les conditions de travail dans leur chaîne d'approvisionnement. Le code de conduite édité par Amfori BSCI comporte de nombreux critères stricts concernant par exemple : Respect du salaire minimum, Limitation du nombre d'heures travaillées, Interdiction du travail des enfants, et bien d'autres encore, tout aussi important pour le respect des ouvrier(e)s.



## **Accord - Accord sur les Infrastructures et les comportements à risqué liés aux incendies.**

Accord est un engagement contraignant mis en place pour améliorer la sécurité des bâtiments et locaux industriels ainsi que les équipements obligatoires de prévention et de lutte incendie concernant l'industrie textile et ses particularités.



## **Textile Exchange**

Textile Exchange est une organisation internationale à but non lucrative travaillant sur un développement responsable et durable de l'industrie textile et notamment de la production de coton issu de l'agriculture biologique.



## **Clean Shipping Index**

Le Clean Shipping Index a pour but de convaincre et de faire choisir aux groupes internationaux des cargos propres en classifiant les bateaux les plus performants et les moins polluants. Les responsables achat et logistiques peuvent utiliser le Clean Shipping Index pour calculer et réduire leur empreinte environnementale.



## **Standard 100 by Oeko-Tex®**

Oeko-Tex est l'un des labels les plus connus au monde pour les textiles testés contre les substances nocives. La majorité de nos produits sont certifiés selon la norme Standard 100 Oeko-Tex®, qui garantit que chaque composant du produit a été testé contre des substances nocives et est donc sans danger pour la santé humaine.

## **The Swedish Chemicals Group**

Ce groupement de spécialistes chimistes est organisé par RISE IVE, un groupe de recherche de renommée mondiale avec un rôle clé dans le système novateur Suédois. Dans ce réseau sont communiquées les dernières informations, législations et/ou développements chimiques.



# The choice is ours

Dans une époque où l'innovation et la durabilité sont des fondements pour le commerce future, nous sommes ravis de vous présenter un concept qui fusionne de manière transparente ces principes :

Le coton biologique, un choix qui a fait ses preuves, associé au polyester recyclé et au processus innovant de teinture par filage (Spun Dyed Process). Ces méthodes de production textile définissent la conception responsable, offrant une option intelligente et respectueuse de l'environnement pour vous. Recherchez les symboles tout au long du catalogue.

## The full circle



Recycled

Rien n'a plus de sens que le recyclage, et nous sommes heureux de proposer désormais plusieurs produits fabriqués en totalité ou en partie avec des matériaux recyclés. Les matériaux recyclés dans les tissus offrent plusieurs avantages clés. Ils contribuent à la durabilité environnementale en réduisant le besoin de ressources vierges, ce qui diminue l'empreinte carbone et préserve les ressources naturelles.

Le recyclage joue également un rôle significatif dans la réduction des déchets, en détournant les déchets textiles des déchetteries et en favorisant une économie circulaire, ce qui, à son tour, réduit l'impact environnemental.

Avantages de l'utilisation de matériaux recyclés :

**Réduction de l'empreinte environnementale**

**Promotion de l'économie circulaire**

## L'avenir des couleurs aujourd'hui



SPUN DYED  
water saving

Clique s'efforce toujours d'intégrer des nouvelles innovations menant à la durabilité. Un domaine où cela est plus que nécessaire est le processus de teinture des tissus. Aujourd'hui, la manière conventionnelle de teindre signifie d'abord produire la fibre, puis tremper la fibre dans la teinture.

Il s'agit d'un processus qui utilise des solutions chimiques et de grandes quantités d'eau douce pour donner aux tissus leur couleur. L'innovation nous a conduit à repenser l'ensemble du processus, et les résultats sont non seulement meilleurs pour l'environnement, mais offrent également des couleurs plus stables et plus éclatantes.

Le processus est de teindre la matière première avant son filage en fil. De cette façon, la fibre est complètement imprégnée de colorant, ce qui lui donne une couleur brillante et durable. La teinture filée (Spun dyed) définit aujourd'hui les normes du futur. Les avantages de l'utilisation de la technologie de teinture filée (Spun dyed) par rapport à la teinture conventionnelle :

**Excellente solidité des couleurs - durée de vie plus longue - performances améliorées du vêtement**

**Réduit la consommation d'eau de 75 %**

**Réduit l'utilisation de produits chimiques de 90 %**

**Réduit la consommation d'énergie de 25 %**

**Réduit les émissions de CO2 de 30 %**

## Le coton biologique. Un choix écoresponsable.



ORGANIC  
COTTON

Nous sommes fiers de vous offrir un large choix de vêtements fabriqués en coton biologique. Nous rendons ainsi la mode durable accessible à tout un chacun.

Ces articles offrent la qualité et la coupe supérieures propres à l'ensemble des lignes de vêtements Clique. Par ailleurs, ils réduisent notre impact environnemental, tout en profitant aux personnes impliquées dans leur production.

En préservant la salubrité des sols, les écosystèmes et la santé, en recourant à des techniques d'agriculture naturelle au lieu de produits chimiques toxiques et d'OGM (organismes génétiquement modifiés), la production de coton biologique présente entre autres les avantages attestés suivants :

**Réduction de l'impact environnemental**

**Réduction de la pression exercée sur les ressources locales d'eau**

**Promotion de la sécurité du travail et de la santé pour les fermiers**

**Promotion de la durabilité sur le plan socio-économique**



# ® CLIQUE

REG. TRADEMARK

T-SHIRTS  
& TOPS

6

POLOS

24

SWEATSHIRTS  
& PANTS

38

SHIRTS

66

KNITS

69

SHORTS  
& PANTS

70

FLEECE &  
SOFTSHELL

76

JACKETS  
& VESTS

84

JUNIOR

104

BAGS

116

CAPS &  
ACCESSORIES

132







**OEKO TEX®**  
**STANDARD 100**  
 SE 14-218  
 RISE  
[www.oeko-tex.com](http://www.oeko-tex.com)

*Junior*  
 PAGE 105



**Basic-T 029030**  
**Basic-T Women 029031**

T-shirt coupe moderne. Bande de propreté au col et bande de renfort aux épaules.  
 Col avec élasthanne.

**Qualité:** 100% coton (Gris mélange [95] 85% coton et 15% viscose, Gris cendré [92] 99% coton et 1% viscose, Anthracite mélange [955] 60% coton, 40 % polyester)

**Poids:** 145 g/m<sup>2</sup>

**Tailles:** XS-4XL

**Tailles Women:** XS/34-XXL/44



STANDARD  
100  
SE 14-218  
RISE  
www.oeko-tex.com



99



35 18 605 54



55 580 00 95 99

### Basic-T V-neck 029035

La version de notre Basic-T avec un col en V.

T-shirt avec col en V et coupe ajustée, bande sur le derrière, au niveau du col, élasthanne dans le col à côtes. T-shirt unisexe avec tricotage en cercles.

**Qualité:** 100% coton (gris mélangé [95] 85% coton, 15% viscose)

**Poids:** 145 g/m<sup>2</sup>

**Tailles:** XS-4XL



35 18 605 54



55 580 00 95 99

### Basic-T L/S 029033

### Basic-T L/S Women 029034

Notre t-shirt Basic à manches longues, coupe plus ajustée, encolure avec élasthanne et tour de cou. Version homme en maille tubulaire, version femme avec coutures latérales.

**Qualité:** 100% coton (gris mélangé [95] 85% coton, 15% viscose)

**Poids:** 145 g/m<sup>2</sup>

**Tailles:** XS-4XL

**Tailles Women:** XS/34-XXL/44



54



580



STANDARD  
100  
SE 14-218  
RISE  
www.oeko-tex.com



00



STANDARD  
100  
SE 14-218  
RISE  
www.oeko-tex.com



35 55 58 00 95 99

### Classic-T 029320

T-Shirt pré-rétréci en coton peigné de qualité supérieure. Col élastique avec Spandex. Double surpiqûre au col. Bande de propreté.

**Qualité:** 100% coton pré-rétréci et peigné (Gris mélange [95] 85% coton et 15% viscose)

**Poids:** 155-160 g/m<sup>2</sup>

**Tailles:** XS-6XL



**New Classic-T 029360**  
**New Classic-T Women 029361**

Notre T-shirt best-seller avec une coupe moderne. Pré-rétréci en coton peigné ringspun. Col fin en coton et élasthanne. Sans coutures latérales.

- Qualité:** 100% coton (HV [11 et 170] 80% polyester, 20% coton. Ash [92] 99% coton, 1% viscose. Gris mélange [95] 85% coton, 15% viscose. Antracite mélange [955] 60% coton, 40% polyester)
- Poids:** 160 g/m<sup>2</sup>
- Tailles:** XS-3XL (00, 35, 55, 580, 95, 99: XS-5XL)
- Tailles Women:** XS/34-XXL/44





*Junior*  
PAGE 106

**OEKO  
TEX®**  
STANDARD  
100  
SE 14-218  
RISE  
www.oeko-tex.com



35 175 10 605 54 55 580



♂  
955

♀  
925

  
**ORGANIC  
COTTON**



00 925 95 955 99

**Classic OC-T 029364**  
**Classic OC-T Women 029365**

Version moderne d'un t-shirt classique fabriqué en coton 100% biologique. Celui-ci possède un col bords-côtes 1x1. Bande au niveau du col et coutures aux épaules renforcées. L'étiquette au niveau du col a été pré-découpée pour le rebranding. Le vêtement a été pré-rétréci et traité aux enzymes. Sans couture latérale pour la version homme.

**Qualité:** 100% coton organique  
**Poids:** 160 g/m<sup>2</sup>  
**Tailles:** XS-3XL (00, 35, 55, 580, 95, 99: XS-4XL)  
**Tailles Women:** XS/34-XXL/44



99

00

STANDARD  
100SE 14-218  
RISE

www.oeko-tex.com

## Over-T 029390

T-shirt unisexe décontracté et oversize 100% en coton peigné. Col double légèrement plus large en coton et élasthane, bande de renfort au niveau du cou et une étiquette facilement amovible pour le rebranding. Le vêtement est pré-rétréci et traité aux enzymes.

**Qualité:** 100% coton  
**Poids:** 200 g/m<sup>2</sup>  
**Tailles:** XS-3XL





35 55 580 00 95 99



95

## Premium Long-T 029356

T-shirt extra long unisexe de qualité premium. Fabriqué en 100% coton peigné, il est doté d'un double col en bords-côtes 1x1, d'une bande de renfort au cou et d'une étiquette facilement détachable pour le rebranding. Le vêtement est pré-rétréci et traité aux enzymes.

**Qualité:** 100% coton  
**Poids:** 180 g/m<sup>2</sup>  
**Tailles:** XS-4XL (580, 99: XS-5XL)



STANDARD

100

SE 14-218

RISE

www.oeko-tex.com



35 18 605 54 55 580 00 95 99

## Premium-T 029340

### Premium-T Women 029341

T-shirt uni en jersey avec col rond. Coupé/cousu. Bande de propreté au col. Doubles coutures.

**Qualité:** 100% coton (Gris mélange [95] 85% coton, 15% viscose)

**Poids:** 180 g/m<sup>2</sup>

**Tailles:** S-XXL (00, 35, 55, 580, 95, 99: S-4XL)

**Tailles Women:** S/36-XXL/44



580 00 95 99

## Premium Fashion-T 029348

### Premium Fashion-T Women 029349

T-shirt moderne de grande qualité. Le coton fin est filé, pré-rétréci et traité aux enzymes. Avec col et coutures renforcées aux épaules. Une étiquette facilement détachable pour le rebranding.

**Qualité:** 100% coton (Gris mélange [95] 85% coton, 15% viscose)

**Poids:** 180 g/m<sup>2</sup>

**Tailles:** XS-4XL

**Tailles Women:** XS/34-XXL/44



STANDARD

100

SE 14-218

RISE

www.oeko-tex.com



580 00 95 99

## Premium Fashion-T L/S 029358

### Premium Fashion-T L/S Women 029359

Un t-shirt moderne à manches longues de qualité supérieure, fabriqué en 100% coton ring-spun. Le col est en tissu à double couche, avec des coutures latérales et un ruban de col renforcé. Une étiquette facilement détachable pour le rebranding. Le vêtement est pré-rétréci et traité aux enzymes.

**Qualité:** 100% coton (Gris mélange [95] : 85% coton, 15% viscose)

**Poids:** 180 g/m<sup>2</sup>

**Tailles:** XS-4XL

**Tailles Women:** XS/34-XXL/44



STANDARD

100

SE 14-218

RISE

www.oeko-tex.com



565 00 90 99



99



00

## Slub-T 029352

### Slub-T Women 029353

T-shirt moderne. Coton filé à l'anneau, pré-rétréci et traité aux enzymes. Avec col, coutures latérales et étiquette facilement détachable pour le rebranding.

**Qualité:** 100% coton  
**Poids:** 140 g/m<sup>2</sup>  
**Tailles:** XS-XXL  
**Tailles Women:** XS/34-XXL/44



07



99

## Derby-T 029342

### Derby-T Women 029343

T-shirt en coton flammé. Coupe moderne.

**Qualité:** 100% coton  
**Poids:** 140 g/m<sup>2</sup>  
**Tailles:** S-XXL  
**Tailles Women:** XS/34-XL/42



580 00 955 99



00

## ♂ Stretch-T 029344

T-shirt stretch. Traitement enzymes pour un toucher plus doux et plus qualitatif.

**Qualité:** 95% coton, 5% élasthanne  
**Poids:** 180 g/m<sup>2</sup>  
**Tailles:** S-XXL





STANDARD  
100  
SE 14-218  
RISE  
www.oeko-tex.com



71



71

580

00

99

## ♂ Brooklyn 029006

T-shirt décontracté pour homme avec une coupe plus longue et une couture verticale à l'arrière. Avec col et bande de cou renforcés. Étiquettes facile à détacher pour le rebranding. 145 grammes.

**Qualité:** 100% coton  
**Poids:** 145 g/m<sup>2</sup>  
**Tailles:** XS-3XL





35



35

00

99

## ♀ Arden 029318

T-shirt col V. Stretch et maille jersey. Coupe longue.

**Qualité:** 95% coton, 5% élasthanne

**Poids:** 170 g/m<sup>2</sup>

**Tailles:** S/36-XXL/44



300



71

580

300

00

95

99

## ♀ Fashion Top Women 029005

Un t-shirt pour femmes à la mode, avec une coupe ample et des manches courtes. Avec col et bande de cou renforcés. Une étiquette facilement détachable pour le rebranding.

**Qualité:** 100% coton (Gris mélange [95] : 85% coton, 15% viscose)

**Poids:** 145 g/m<sup>2</sup>

**Tailles:** XS/34-XXL/44



300



35

## ♀ Carolina S/S 029317

T-shirt col rond. Stretch et maille jersey. Coupe longue.

**Qualité:** 95% coton, 5% élasthanne (Gris mélange [95] 80% coton, 15% viscose, 5% élasthanne).

**Poids:** 170 g/m<sup>2</sup>

**Tailles:** S/36-XXL/44 (00 ,99: S/36-3XL/46)

## ♀ Carolina L/S 029319

T-shirt col rond. Stretch et maille jersey. Coupe longue.

**Qualité:** 95% coton, 5% élasthanne

**Poids:** 170 g/m<sup>2</sup>

**Tailles:** S/36-XXL/44



00

## ♀ Katy 029305

T-shirt très doux. Coutures sur le côté. Bords de manches repliés. Coupe décontractée.

**Qualité:** 60% viscose, 35% polyester, 5% élasthanne

**Poids:** 210 g/m<sup>2</sup>

**Tailles:** XS/34-XXL/44


**STANDARD 100**  
 SE 14-218  
 RISE  
[www.oeko-tex.com](http://www.oeko-tex.com)



99 00


**STANDARD 100**  
 SE 14-218  
 RISE  
[www.oeko-tex.com](http://www.oeko-tex.com)



00 99 95

## ♀ Carolina Tanktop 029307

Débardeur col rond. Parfait complément avec le t-shirt Carolina manches courtes ou Arden manches longues.

**Qualité:** 95% coton, 5% élasthanne  
**Poids:** 170 g/m<sup>2</sup>  
**Tailles:** S/36-XXL/44

## ♂ Classic Tanktop 029367

Débardeur en coton peigné pré-rétréci.

**Qualité:** 100% coton (Gris mélange [95] 85% coton, 15% viscose)  
**Poids:** 160 g/m<sup>2</sup>  
**Tailles:** S-4XL




**STANDARD 100**  
 SE 14-218  
 RISE  
[www.oeko-tex.com](http://www.oeko-tex.com)



99

00

## ♀ Slub Tanktop Women 029351

Débardeur moderne et ajusté en jersey 100% coton. Réalisé avec des coutures latérales et un trou dans le dos. Une étiquette facilement détachable pour le rebranding. Le vêtement est pré-rétréci et traité aux enzymes.

**Qualité:** 100% coton  
**Poids:** 140 g/m<sup>2</sup>  
**Tailles:** XS/34-XXL/44



## Orlando 029430

### Orlando Women 029431

T-shirt manches longues. Coupe moderne. Col avec 5 boutons pour la version femme et 4 boutons pour la version homme.

**Qualité:** 60% coton, 40% polyester (Stone White [07], 100% coton)  
**Poids:** 150 g/m<sup>2</sup>  
**Tailles:** S-XXL  
**Tailles Women:** S/36-XL/42




**STANDARD 100**  
 SE 14-218  
 RISE  
[www.oeko-tex.com](http://www.oeko-tex.com)




**STANDARD 100**  
 SE 14-218  
 RISE  
[www.oeko-tex.com](http://www.oeko-tex.com)



## ♂ Elgin 029411

Col roulé en jersey plat pré-rétréci avec élasthanne au col et poignets.

**Qualité:** 100% coton peigné et filé à l'anneau  
**Poids:** 195 g/m<sup>2</sup>  
**Tailles:** S-XXL

## ♀ Ezel 029460

Col roulé en jersey plat pré-rétréci avec élasthanne au col et aux poignets.

**Qualité:** 100% coton peigné et filé à l'anneau  
**Poids:** 195 g/m<sup>2</sup>  
**Tailles:** S/36-XXL/44

## Neon-T 029345

### Neon-T Women 029346

T-shirt fonctionnel avec une touche de coton doux. Col renforcé et coutures latérales.

**Qualité:** 100% polyester toucher coton  
**Poids:** 160 g/m<sup>2</sup>  
**Tailles:** XS-XXL  
**Tailles Women:** XS/34-XXL/44



STANDARD 100

SE 14-218

RISE

www.oeko-tex.com



SPUN DYED  
water saving



UV50

Junior

PAGE 106

## Basic Active-T 029038

### Basic Active-T Women 029039

T-shirt basique fonctionnel avec de la coloration spun dyed et un tissu interlock. Col renforcé et coutures latérales. Une étiquette facilement détachable pour le rebranding. UV Protection 50.

**Qualité:** 100% polyester  
**Poids:** 135 g/m<sup>2</sup>  
**Tailles:** XS-3XL (00, 35, 55, 580, 95, 99: XS-4XL)  
**Tailles Women:** XS/34-XXL/44



STANDARD 100

SE 14-218

RISE

www.oeko-tex.com



SPUN DYED  
water saving



UV50

## Basic Active-T L/S 029040

### Basic Active-T L/S Women 029041

Un T-shirt fonctionnel à manches longues, teinté en spun dyed et en tissu interlock. Avec coutures latérales, bande de cou renforcée. Une étiquette facilement détachable pour le rebranding. UV Protection 50.

**Qualité:** 100 % polyester.  
**Poids:** 135 g/m<sup>2</sup>  
**Tailles:** XS-4XL  
**Tailles Women:** XS/34-XXL/44





**Premium Active-T 029338**  
**Premium Active-T Women 029339**

T-shirt respirant. 100% polyester. Coutures flatlock. Bande de propreté au col.  
Étiquette sérigraphiée. Zones techniques pour une évacuation de la transpiration plus efficace. UV Protection 30.

- Qualité:** 100% interlock maille polyester
- Poids:** 135 g/m<sup>2</sup>
- Tailles:** S-3XL (00, 35, 55, 580, 99: S-4XL)
- Tailles Women:** S/36-XXL/44



**STANDARD 100**  
SE 14-218  
RISE  
www.oeko-tex.com



00



54



35 605 54 55 580 00 99

## Ice-T 029334 Ice-T Women 029335

T-shirt technique respirant 100% polyester. Très confortable. Maille tissée pour une meilleure évacuation de la transpiration. Empiècements épaules et manches pour une meilleure tenue. UV Protection 20.

**Qualité:** 100% polyester  
**Poids:** 150 g/m<sup>2</sup>  
**Tailles:** S-XXL (00, 99: S-4XL)  
**Tailles Women:** S/36-XXL/44 (00, 99: S/36-3XL/46)



**STANDARD 100**  
SE 14-218  
RISE  
www.oeko-tex.com



58/00



35/00 55/00 58/00 99/35

## Raglan-T 029326

T-shirt raglan bicolore en jersey plat. Manches contrastées. Col élasthanne. Idéal pour les clubs de sport.

**Qualité:** 100% coton peigné pré-rétréci  
**Poids:** 140 g/m<sup>2</sup>  
**Tailles:** XS-4XL



35/00 62/00 55/00 58/00 99/00



**STANDARD 100**  
SE 14-218  
RISE  
www.oeko-tex.com



55/00

## Nome 029314

T-shirt contrasté au col et au bord de manche. Col en élasthanne.

**Qualité:** 100% coton peigné  
**Poids:** 160 g/m<sup>2</sup>  
**Tailles:** XS-3XL (3500, 5500, 5800, 9900: XS-4XL)





35/00 55/00 58/00 00/58 99/00



STANDARD

100

SE 14-218

RISE

www.oeko-tex.com



55/00

## Ice Sport-T 029336

T-shirt unisexe technique respirant en polyester. Arrondi au bas du dos. Bande de propreté au col. UV Protection 20.

**Qualité:** 100% polyester  
**Poids:** 150 g/m<sup>2</sup>  
**Tailles:** XS-XXL



170 11 96

## Ambition-T 029376

### Ambition-T Women 029377

T-shirt contrasté pour une meilleure visibilité. À base de polyester recyclé. Coutures contrastées et élasthanne au niveau du col. Bande renforcée au niveau du col et étiquette facile à détacher en vue d'un changement de marque. 160 grammes.

**Qualité:** 50% coton, 50% polyester recyclé  
**Poids:** 160 g/m<sup>2</sup>  
**Tailles:** XS-5XL  
**Tailles Women:** XS/34-XXL/44







**OEKO TEX®**  
STANDARD 100  
SE 14-218  
RISE  
www.oeko-tex.com



*Junior*  
PAGE 107



**Basic Polo 028230**  
**Basic Polo Women 028231**

Polo pour une utilisation quotidienne. Manches droites. Stretch sur le côté. Patte 3 boutons ton sur ton pour les hommes, et 4 boutons ton sur ton pour la version femme.

**Qualité:** 100% coton (Gris mélange [95] 85% coton, 15% viscose. Anthracite mélange [955] 60% coton, 40 % polyester)

**Poids:** 190 g/m<sup>2</sup>

**Tailles:** XS-4XL

**Tailles Women:** XS/34-XXL/44


 OEKO  
TEX®
STANDARD  
100SE 14-218  
RISE

www.oeko-tex.com



00



35

55

580

00

95

99

### Basic Polo Pocket 028255

Polo unisexe basic pour un usage quotidien avec une coupe moderne. 100% coton filé à l'anneau. Poche poitrine, 3 boutons ton sur ton, et fentes à la taille. Le vêtement est pré-rétréci et traité aux enzymes.

**Qualité:** 100% coton (Gris mélange [95] 85% coton, 15% viscose.  
Anthracite mélange [955] 60% coton, 40 % polyester)

**Poids:** 190 g/m<sup>2</sup>

**Tailles:** XS-4XL


 OEKO  
TEX®
STANDARD  
100SE 14-218  
RISE

www.oeko-tex.com



95

### Junior

PAGE 107



35

55

580

00

95

99

### Basic Polo Pocket L/S 028235

Polo unisexe à manches longues pour un usage quotidien avec une coupe moderne. 100% coton filé à l'anneau. Poche poitrine, 3 boutons ton sur ton, et fentes à la taille. Le vêtement est pré-rétréci et traité aux enzymes.

**Qualité:** 100% coton (gris mélangé [95] 85% coton, 15% viscose)

**Poids:** 190 g/m<sup>2</sup>

**Tailles:** XS-4XL


 OEKO  
TEX®
STANDARD  
100SE 14-218  
RISE

www.oeko-tex.com



99



35

55

580

00

95

99

### Single Jersey Polo 028280

Polo unisexe en jersey. Col en bords-côtes, fentes sur les côtés et 3 boutons ton sur ton. Bande renforcée au niveau du col et étiquette facile à détacher pour le rebranding. Le vêtement a été pré-rétréci et traité aux enzymes. 180 grammes.

**Qualité:** 100% coton (mélange de gris [95] 85% coton, 15% viscose)

**Poids:** 180 g/m<sup>2</sup>

**Tailles:** XS-4XL



**ORGANIC  
COTTON**



**STANDARD  
100**  
SE 14-218  
RISE  
[www.oeko-tex.com](http://www.oeko-tex.com)



35 55 580 925 00 95 955 99

### **Classic OC Polo 028264** **Classic OC Polo Women 028265**

Superbe coupe pour ce polo classique à porter au quotidien, fabriqué en coton 100% biologique. Il possède trois boutons ton sur ton, des fentes sur les côtés et une bande renforcée au niveau du col. Côtes à l'intérieur du col et à l'extrémité des manches. L'étiquette au niveau du col a été pré-découpée pour le rebranding. Le vêtement a été pré-rétréci et traité aux enzymes.

**Qualité:** 100% coton organique  
**Poids:** 200 g/m<sup>2</sup>  
**Tailles:** XS-3XL (00, 35, 55, 580, 95, 99: XS-4XL)  
**Tailles Women:** XS/34-XXL/44





35 55 58 00 95 99


 STANDARD  
100  
SE 14-218  
RISE  
www.oeko-tex.com


58

## ♂ Lincoln 028204

Polo piqué manches courtes. Patte 3 boutons ton sur ton. Bords-côtes aux manches.

**Qualité:** 100% coton peigné (Gris mélange [95] 85% coton et 15% viscose)  
**Poids:** 190 g/m<sup>2</sup>  
**Tailles:** XS-6XL



35 38 18 10 600 605 67 68 57 54 55


 STANDARD  
100  
SE 14-218  
RISE  
www.oeko-tex.com


92

57

## ♂ Classic Lincoln S/S 028244

## ♀ Classic Marion S/S 028246

Polo manches courtes. Patte 3 boutons ton sur ton. Fentes à la taille pour plus d'aisance.

**Qualité:** 100% coton (Gris cendré [92] 99% coton, 1% viscose. Gris mélange [95] 85% coton, 15% viscose. Anthracite melange[955] 60% coton, 40% polyester)  
**Poids:** 200 g/m<sup>2</sup>  
**Tailles:** XS-3XL (00, 35, 55, 580, 95, 99: XS-5XL)  
**Tailles Women:** XS/34-XXL/44



56 580 44 300 250 815 820 825 00 92 94 95 955 99


 STANDARD  
100  
SE 14-218  
RISE  
www.oeko-tex.com


00

38

## ♂ Classic Lincoln L/S 028245

## ♀ Classic Marion L/S 028247

Polo piqué manches longues. 3 boutons ton sur ton. Bords-côtes aux poignets. Fentes latérales pour plus d'aisance. Doubles coutures. Bande de propreté.

**Qualité:** 100% coton (Gris mélange [95] 85% coton, 15% viscose. Anthracite mélange[955] 60% coton, 40% polyester)  
**Poids:** 200 g/m<sup>2</sup>  
**Tailles:** XS-3XL (00, 35, 55: XS-4XL) (580, 95, 99: XS-5XL)  
**Tailles Women:** XS/34-XXL/44



STANDARD  
100  
SE 14-218  
RISE  
www.oeko-tex.com



## Heavy Premium Polo 028260

### Heavy Premium Polo Women 028261

Polo manches courtes lourd en coton peigné. Traitement aux enzymes. Pre-rétréci. Bande de propreté en chevron et sur fentes d'aisance de côté. Boutons ton sur ton.

<b>Qualité:</b>	100% coton peigné (Gris mélange [95] 85% coton et 15% viscose)
<b>Poids:</b>	270 g/m <sup>2</sup>
<b>Tailles:</b>	XS-4XL
<b>Tailles Women:</b>	S/36-XXL/44



STANDARD  
100  
SE 14-218  
RISE  
www.oeko-tex.com



## Stretch Premium Polo 028240

### Stretch Premium Polo Women 028241

Polo pré-rétréci. Excellente qualité de stretch. Magnifique rendu et très agréable au porter. 2 boutons pour les hommes et 3 boutons pour les femme avec finition nacrée. Bande de propreté en chevron. Fentes d'aisance. Traitement aux enzymes pour un toucher plus doux.

<b>Qualité:</b>	95% coton, 5% élasthanne (Gris mélange [95] 80% coton, 15% viscose, 5% élasthanne. [565/955] 55% coton, 40% polyester, 5% élasthanne).
<b>Poids:</b>	215 g/m <sup>2</sup>
<b>Tailles:</b>	XS-3XL (00, 35, 55, 580, 95, 99: XS-4XL)
<b>Tailles Women:</b>	S/36-XXL/44 (00, 35, 55, 580, 95, 99: XS/34-XXL/44)



STANDARD  
100SE 14-218  
RISE

www.oeko-tex.com



580

00

99



580



00

## Stretch Premium Polo L/S 028262

## Stretch Premium Polo L/S Women 028263

Polo à longues manches de haute qualité avec une bonne élasticité. Ce polo sans poignets comporte 2 boutons d'apparence nacré pour les hommes et 3 pour les femmes. Ruban de cou en chevron et une couture de renfort en croix sur les côtés. Une étiquette facilement détachable pour le rebranding. Le vêtement est pré-rétréci et traité aux enzymes.

**Qualité:** 95% coton, 5% élasthanne  
**Poids:** 215 g/m<sup>2</sup>  
**Tailles:** XS-4XL  
**Tailles Women:** XS/36-XXL/44





## Manhattan 028250 Manhattan Women 028251

Polo avec bords-côtes aux manches et 2 rayures en maille Jacquard au col. Patte de boutonnage avec 3 boutons ton sur ton.

<b>Qualité:</b>	65% polyester, 35% coton (HV [11/170] 80% polyester, 20% coton. Gris mélange [95] 85% coton, 15% viscose [955] 60% coton 40% polyester)
<b>Poids:</b>	200 g/m <sup>2</sup>
<b>Tailles:</b>	XS-3XL (00, 35, 55, 580, 95, 99: XS-5XL)
<b>Tailles Women:</b>	XS/34-XXL/44 (00, 35, 55, 580, 95, 99: XS/34-3XL/46)



## Manhattan L/S 028252 Manhattan L/S Women 028253

Version longues manches de notre polo le plus vendu. La version pour hommes a des poignets en bords-côtes. Les deux versions présentent 2 rayures tricotées en jacquard au col et 3 boutons ton sur ton sur la patte de boutonnage. Une étiquette facilement détachable pour le rebranding. Le vêtement est prétréci et traité aux enzymes.

<b>Qualité:</b>	65% polyester, 35% coton [Gris mélange [95] 85% coton, 15% viscose)
<b>Poids:</b>	200 g/m <sup>2</sup>
<b>Tailles:</b>	XS-5XL
<b>Tailles Women:</b>	XS/34-3XL/46





 STANDARD  
100  
SE 14-218  
RISE  
www.oeko-tex.com


99

580

## ♀ Marietta 028277

Robe-polo intemporelle. Fentes latérales et 4 boutons ton sur ton. Bande renforcée au niveau du col et étiquette facile à détacher pour le rebranding. 200 grammes.

**Qualité:** 100% coton  
**Poids:** 200 g/m<sup>2</sup>  
**Tailles:** XS/34 -XXL/44


 STANDARD  
100  
SE 14-218  
RISE  
www.oeko-tex.com


 SPUN DYED  
water saving


 UV25


99



35

55

580

00

96

99

## Basic Active Polo 028254

Polo basique unisexe parfaitement ajusté, à porter au quotidien. Structure en piqué pour cette matière teinte dans la masse. Ce polo possède trois boutons ton sur ton, des fentes sur les côtés et une bande renforcée au niveau du col. Une étiquette facilement détachable pour le rebranding. UV Protection 25.

**Qualité:** 100% polyester  
**Poids:** 160 g/m<sup>2</sup>  
**Tailles:** XS-3XL (00, 35, 55, 580, 99/00: XS-4XL)



35

38

605

55



58

00

95

99/00

STANDARD  
100SE 14-218  
RISE

www.oeko-tex.com



99/00

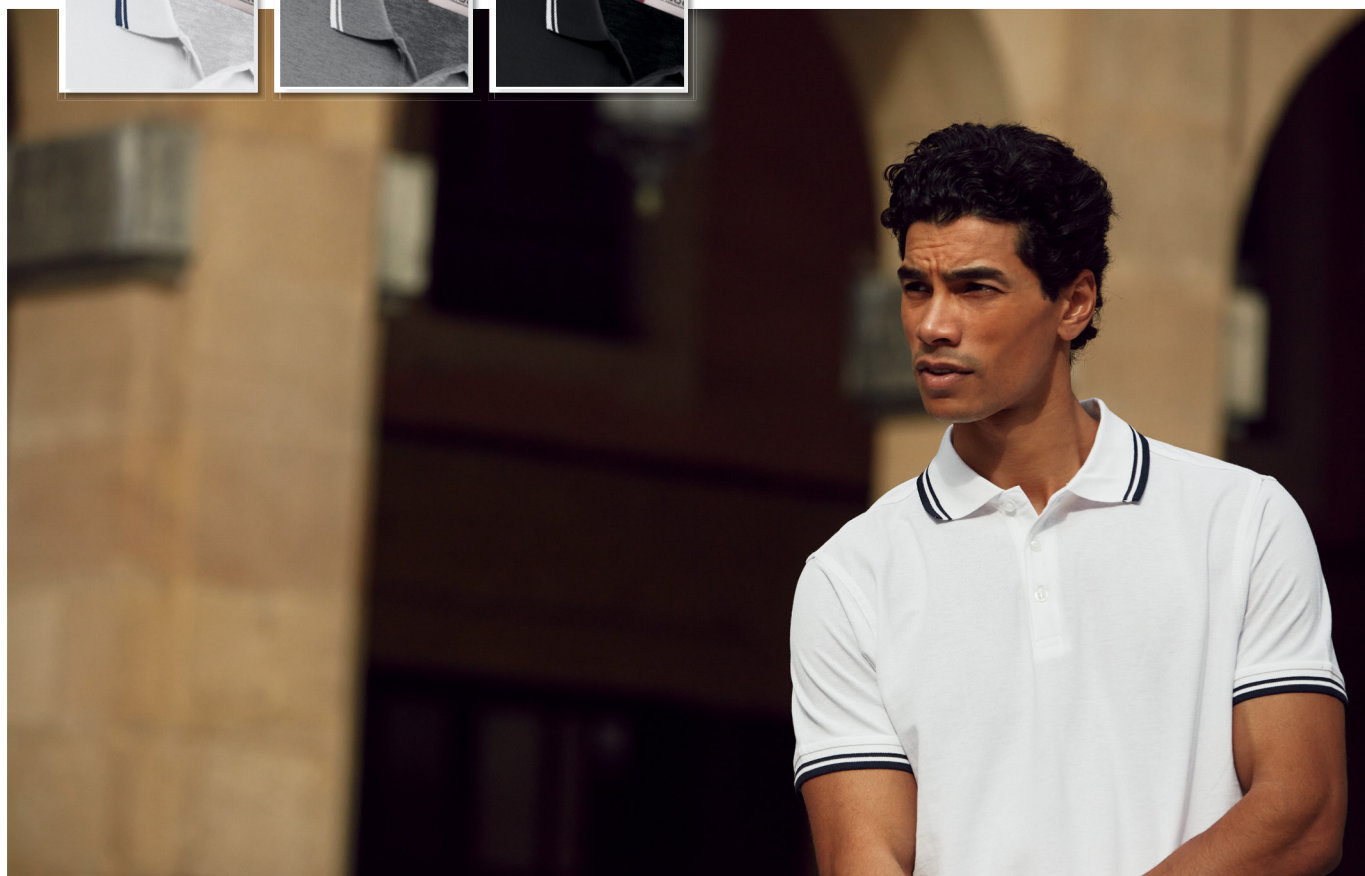
## Amarillo 028219

Polo piqué manches courtes. Fentes sur les côtés. Liseré contrasté au col. Bords-côtes aux manches.

**Qualité:** 100% coton peigné (Gris mélange [95] 85% coton et 15% viscose)

**Poids:** 190 g/m<sup>2</sup>

**Tailles:** XS-3XL (00, 35, 55, 580, 95, 99/00: XS-4XL)

Collar  
58Collar  
00Collar  
00



580



99

580

95

00

## ♂ Austin 028272

Polo homme avec bande de couleur contrastée au niveau du col et des manches. Fentes latérales détaillées et 3 boutons ton sur ton. Bande renforcée au niveau du col et étiquette facile à détacher pour le rebranding 190 grammes.

**Qualité:** 100% coton  
**Poids:** 190 g/m<sup>2</sup>  
**Tailles:** XS-3XL



99

580

95

00

## ♀ Astoria 028273

Polo pour femme avec bande de couleur contrastée au niveau du col et des manches. Fentes latérales détaillées et 4 boutons ton-sur-ton. Bande renforcée au niveau du col et étiquette facile à détacher pour le rebranding. Ce style se marie parfaitement avec Austin, Conrad et Amarillo. 190 grammes.

**Qualité:** 100% coton  
**Poids:** 190 g/m<sup>2</sup>  
**Tailles:** XS/34-XXL/44



580



00

580



## Conrad 028274

Polo unisexe contrasté aux lignes épurées. Bandes de couleur contrastées au niveau du col et des manches. Fentes latérales détaillées et 3 boutons ton sur ton. Bande renforcée au niveau du col et étiquette facile à détacher pour le rebranding. 190 grammes.

**Qualité:** 100% coton  
**Poids:** 190 g/m<sup>2</sup>  
**Tailles:** XS-3XL

STANDARD  
100SE 14-218  
RISE

www.oeko-tex.com



♂

55

♀

00



35

55

580

00

99

♂ **New Conway 028222**♀ **New Alpena 028223**

Polo piqué avec passpoils contrastés sur les côtés et les épaules. Boutons ton sur ton. Bande de propreté avec chevrons sur le col ainsi que sur les fentes latérales.

**Qualité:** 100% coton  
**Poids:** 200 g/m<sup>2</sup>  
**Tailles:** S-4XL  
**Tailles Women:** S/36-XXL/44



580

00

99

**Newton 028237****Newton Women 028239**

Polo tendance et très confortable. Revers de col, patte et bord de manches avec liserés contrastés. Combinaison possible avec le coupe-vent Seabrook. 3 boutons ton sur ton.

**Qualité:** 100% coton peigné ring spun  
**Poids:** 190 g/m<sup>2</sup>  
**Tailles:** XS-3XL  
**Tailles Women:** S/36-XL/42



♂

00

♀

580



♂

580

♀

00

**Seattle 028242****Seattle Women 028243**

Polo manches courtes. Patte, bord de manches, bord de col, revers de col contrastés. Patte 3 boutons contrastés pour les hommes et 4 boutons pour les femmes. Bords-côte aux manches.

**Qualité:** 100% coton  
**Poids:** 190 g/m<sup>2</sup>  
**Tailles:** S-XXL  
**Tailles Women:** S/36-XL/42







35 615 71 570 55 595 580



215 01 91 95 956 99

## Miami Roundneck 0201030

Pull à col rond unisexe dans notre mélange de coton et de polyester recyclé. Bords-côtes élastiques 2x2 avec double couture au bas des manches et de l'ourlet. Ruban de cou en sergé et une étiquette facilement détachable pour le rebranding. Tissu stabilisé doux adapté au lavage intensif avec une finition anti-boulochage.

**Qualité:** 80% coton, 20% polyester recyclé

**Poids:** 260 g/m<sup>2</sup>

**Tailles:** XS-4XL (580, 99: XS-5XL)

STANDARD  
100SE 14-218  
RISE

www.oeko-tex.com



615



35 615 71 570 55 595 580



215 01 91 95 956 99

## Miami Hoody 0201031

Sweat à capuche unisexe dans notre mélange de coton et de polyester recyclé. Tissu principal dans la capuche et un cordon de serrage rond. Une grande poche kangourou à l'avant. Bords-Côtes élastiques 2x2 avec double couture au bas des manches et de l'ourlet. Ruban de cou en sergé et une étiquette facilement détachable pour le rebranding. Tissu stabilisé doux adapté au lavage intensif avec une finition anti-boulochage.

**Qualité:** 80% coton, 20% polyester recyclé

**Poids:** 260 g/m<sup>2</sup>

**Tailles:** XS-4XL

STANDARD  
100SE 14-218  
RISE

www.oeko-tex.com



595



580 95 956 99

## Miami Hoody FZ 0201034

Sweat à capuche à fermeture éclair intégrale unisexe dans notre mélange de coton et de polyester recyclé. Il comporte une fermeture éclair SBS, le tissu principal dans la capuche et un cordon de serrage rond. Deux poches avant avec des fermetures éclair. Bords-côtes élastiques 2x2 avec double surpiqûre en bas des manches et de l'ourlet. Ruban de twill au niveau de l'encolure et une étiquette facilement détachable pour le rebranding. Tissu stabilisé doux adapté au lavage intensif avec finition anti-boulochage.

**Qualité:** 80% coton, 20% polyester recyclé

**Poids:** 260 g/m<sup>2</sup>

**Tailles:** XS-4XL

STANDARD  
100SE 14-218  
RISE

www.oeko-tex.com



956


**STANDARD 100**  
 SE 14-218  
 RISE  
 www.oeko-tex.com



815

*Junior*

PAGE109



## Basic Hoody 021031

Sweatshirt à capuche unisexe. Tissu doux et stabilisé adapté aux lavages intensifs. Finition anti-pilling. Bords-côtes 1x1 aux poignets et à la taille. Cordon de serrage ton sur ton. Poche kangourou. Système Smartphone: élastique dans la poche centrale pour le maintenir plaqué, œillet dans la poche et patte support au col pour les oreillettes et le câble.

**Qualité:** 65% polyester, 35% coton (HV [11] et [170] 85% polyester, 15% coton)

**Poids:** 280 g/m<sup>2</sup>

**Tailles:** XS-3XL (00, 35, 55: XS-4XL) (580, 95, 99: XS-5XL)


**STANDARD 100**  
 SE 14-218  
 RISE  
 www.oeko-tex.com

*Junior*

PAGE108



10

## Basic Roundneck 021030

Sweatshirt unisexe col rond. Tissu doux et stabilisé adapté aux lavages intensifs. Finition anti-pilling. Bords-côtes 1x1 au col, aux poignets et à la taille. Double couture. Bande de propreté. Très résistant.

**Qualité:** 65% polyester, 35% coton (HV [11] et [170] 85% polyester, 15% coton)

**Poids:** 280 g/m<sup>2</sup>

**Tailles:** XS-3XL (00, 35, 55: XS-4XL) (580, 95, 99: XS-5XL)





**Junior**

PAGE 108



**STANDARD 100**  
SE 14-218  
RISE  
www.oeko-tex.com
**Basic Cardigan 021038****Basic Cardigan Women 021039**

Sweatshirt full zip. Zip ton sur ton. Tissu doux et stabilisé adapté aux lavages intensifs. Double coutures. Finition anti-pilling. Bande de propreté. Bords-côte élastiques aux poignets et à la taille. Système smartphone : élastique dans la poche centrale pour le maintenir plaqué, œillet dans la poche et patte support au col pour les oreillettes et le câble.

**Qualité:** 65% polyester, 35% coton (HV [11] et [170] 85% polyester, 15% coton)  
**Poids:** 280 g/m<sup>2</sup>  
**Tailles:** XS-3XL (00, 35, 55: XS-4XL) (580, 95, 99: XS-5XL)  
**Tailles Women:** XS/34-XXL/44

**Basic Half Zip 021033**

Sweatshirt col zip. Zip YKK Metalux antistatique et anti-griffure. Tissu doux et stabilisé adapté aux lavages intensifs. Double coutures. Finition anti-pilling. Bande de propreté. Doublure au col pour plus de tenue et de résistance. Bords-côtes au col, aux poignets et à la taille.

**Qualité:** 65% polyester, 35% coton (HV [11] et [170] 85% polyester, 15% coton)  
**Poids:** 280 g/m<sup>2</sup>  
**Tailles:** XS-3XL (00, 35, 55: XS-4XL) (580, 95, 99: XS-5XL)



38



 STANDARD  
100  
SE 14-218  
RISE  
www.oeko-tex.com


## Basic Hoody Full Zip 021034

## Basic Hoody Full Zip Women 021035

Sweatshirt capuche full zip. Tissu doux et stabilisé adapté aux lavages intensifs. Double coutures. Finition anti-pilling. Bande de propreté. Zip antistatique recouvert et ton sur ton. Poches sur le devant. Bords-côtes aux poignets et à la taille. Système Smartphone : élastique dans la poche centrale pour le maintenir plaqué, œillet dans la poche et patte support au col pour les oreillettes et le cable.

**Qualité:** 65% polyester, 35% coton  
**Poids:** 280 g/m<sup>2</sup>  
**Tailles:** XS-3XL (00, 35, 55: XS-4XL) (580, 95, 99: XS-5XL)  
**Tailles Women:** XS/34-XXL/44



955



## Basic Polo Sweater 021032

Basic sweatshirt avec col boutonné. Bouton ton sur ton. Fabrication stabilisée pour lavage intensifs et anti-pilling. Bords-côtes 1x1. Double surpiqure. Bande de propreté.

**Qualité:** 65% polyester, 35% coton  
**Poids:** 280 g/m<sup>2</sup>  
**Tailles:** XS-3XL (55: XS-4XL) (580, 95, 99: XS-5XL)



35 55 580 99 955 95

## Basic Pants 021037

Pantalon unisexe avec poches latérales. Élastique et cordon de serrage à la taille. Tissu doux et stabilisé adapté aux lavages intensifs. Double couture. Finition anti-pilling. Bords élastiques fins aux chevilles. Parfait complément avec l'ensemble de la collection Basic sweatshirt.

**Qualité:** 65% polyester, 35% coton  
**Poids:** 280 g/m<sup>2</sup>  
**Tailles:** XS-3XL (35, 55, 580, 99, 95: XS-4XL)



95


 STANDARD  
100  
SE 14-218  
RISE  
www.oeko-tex.com

*Junior*  
PAGE 108





565



STANDARD  
100  
SE 14-218  
RISE  
www.oeko-tex.com



35

676

55

565

580

95

955

99

## Classic Roundneck 021040

Sweatshirt avec finitions bords-côte 2x2 aux poignets et à la taille. Poche cachée sur le côté. Coutures flatlock ton sur ton.

**Qualité:** 80% coton, 20% polyester (Bleu mélange [565], vert mélange [676], anthracite [955] : 60% coton, 40% polyester. Gris mélange [95] : 85% coton, 15% viscose)

**Poids:** 300 g/m<sup>2</sup>

**Tailles:** XS-3XL (35, 55: XS-4XL) (580, 95, 955, 99: XS-5XL)



580



565



STANDARD  
100  
SE 14-218  
RISE  
www.oeko-tex.com



35

55

565

580

95

955

99

## Classic Hoody 021041 Classic Hoody Women 021042

Sweatshirt capuche avec poche kangourou. Système smartphone. Capuche doublée. Cordon de serrage double face. Finition bords-côtes 2x2 aux poignets et à la taille. Coutures flatlocks ton sur ton.

**Qualité:** 80% coton, 20% polyester (Bleu mélange [565], vert mélange [676], anthracite [955] : 60% coton, 40% polyester. Gris mélange [95] : 85% coton, 15% viscose)

**Poids:** 300 g/m<sup>2</sup>

**Tailles:** XS-3XL (35, 55: XS-4XL) (580, 95, 955, 99: XS-5XL)

**Tailles Women:** XS/34-XXL/44



55



580



STANDARD  
100  
SE 14-218  
RISE  
www.oeko-tex.com



35

55

565

580

95

955

99

## Classic Hoody Full Zip 021044 Classic Hoody Full Zip Women 021045

Sweatshirt capuche full zip. Système smartphone. Capuche doublée. Cordon de serrage double face. Finition bords-côte 2x2 aux poignets et à la taille. Coutures flatlock ton sur ton.

**Qualité:** 80% coton, 20% polyester (Bleu mélange [565], vert mélange [676], anthracite [955] : 60% coton, 40% polyester. Gris mélange [95] : 85% coton, 15% viscose)

**Poids:** 300 g/m<sup>2</sup>

**Tailles:** XS-3XL (35, 55: XS-4XL) (580, 95, 955, 99: XS-5XL)

**Tailles Women:** XS/34-XXL/44



580

STANDARD  
100SE 14-218  
RISE

www.oeko-tex.com



580

00

95

955

99

## Classic Half Zip 021043

Sweatshirt col zippé. Poche cachée zippée avec système smartphone. Coutures flatlock ton sur ton. Bords-côtes 2x2 aux poignets et à la taille.

**Qualité:** 80% coton, 20% polyester (Anthracite mélange [955] 60% coton, 40% polyester. Gris mélange [95] 85% coton, 15% viscose)

**Poids:** 300 g/m<sup>2</sup>

**Tailles:** XS-5XL (00: XS-4XL)



00

580

STANDARD  
100SE 14-218  
RISE

www.oeko-tex.com



580

00

95

955

99

## Classic Cardigan 021048

## Classic Cardigan Women 021049

Sweatshirt full zip de qualité, sans capuche. Deux poches extérieures avec fermeture éclair et passage pour les écouteurs. Bords-côtes 2x2 aux manches et à la taille. Coutures plates ton sur ton.

**Qualité:** 80% coton, 20% polyester (Anthracite mélange [955] 60% coton, 40% polyester. Gris mélange [95] 85% coton, 15% viscose)

**Poids:** 300 g/m<sup>2</sup>

**Tailles:** XS-5XL (00: XS-4XL)

**Tailles Women:** XS/34-XXL/44







**ORGANIC  
COTTON**



**STANDARD  
100**

SE 14-218  
RISE

[www.oeko-tex.com](http://www.oeko-tex.com)



99 580 925 955 95

### Premium OC Roundneck 021000 Premium OC Roundneck Women 021001

Notre sweatshirt à col rond le plus fin, en coton biologique et mélange de fibres polyester recyclées. Manches raglan décoratives et bel élément sur le devant, tous deux à coutures plates, pour un look moderne. Poche zippée cachée sur le côté. Molleton en CVC, bande en épi au niveau du col et côtes à l'extrémité des manches et au niveau des ourlets. Bords-côtes élastiques 1x1. Système pour passer le casque d'écouteurs.

**Qualité:** 85% coton organique, 15% polyester  
**Poids:** 300 g/m<sup>2</sup>  
**Tailles:** XS-3XL (580, 95, 99: XS-4XL)  
**Tailles Women:** XS/34-XXL/44



**STANDARD  
100**

SE 14-218  
RISE

[www.oeko-tex.com](http://www.oeko-tex.com)



**ORGANIC  
COTTON**



99 580 925 955 95

### Premium OC Hoody 021002 Premium OC Hoody Women 021003

Notre sweatshirt à capuche le plus qualitatif, en coton biologique et mélange de fibres polyester recyclées. Deux poches zippées YKK sur le devant. Cordon au niveau de la capuche avec extrémités métalliques et coutures plates décoratives pour un look moderne. Molleton en CVC, bande en chevrons au niveau du col et côtes à l'extrémité des manches et au niveau des ourlets. Bords-côtes élastiques 1x1. Système pour smartphone.

**Qualité:** 85% coton organique, 15% polyester  
**Poids:** 300 g/m<sup>2</sup>  
**Tailles:** XS-3XL (580, 95, 99: XS-4XL)  
**Tailles Women:** XS/34-XXL/44







**STANDARD 100**  
SE 14-218  
RISE  
[www.oeko-tex.com](http://www.oeko-tex.com)



**ORGANIC COTTON**



99

580

925

955

95



955

925

**Premium OC Hoody Full Zip 021004**  
**Premium OC Hoody Full Zip Women 021005**

Notre sweatshirt avec fermeture éclair sur toute la longueur, en coton biologique et mélange de fibres polyester recyclées. Fermeture éclair YKK sur toute la longueur avec finition ancienne. Deux poches zippées YKK sur le devant. Cordon au niveau de la capuche avec extrémités métalliques et coutures plates décoratives pour un look moderne. Molleton en CVC, bande en chevrons au niveau du col et côtes à l'extrémité des manches et au niveau des ourlets. Bords-côtes élastiques 1x1. Système pour Smartphone.

**Qualité:** 85% coton organique, 15% polyester  
**Poids:** 300 g/m<sup>2</sup>  
**Tailles:** XS-3XL (580, 95, 99: XS-4XL)  
**Tailles Women:** XS/34-XXL/44



**ORGANIC  
COTTON**



99

580

925

955

95

## Premium OC Cardigan 021006 Premium OC Cardigan Women 021007

Notre cardigan le plus fin avec fermeture éclair sur toute la longueur, en coton biologique et mélange de fibres polyester recyclées. Fermeture éclair YKK sur toute la longueur avec finition ancienne. Deux poches zippées YKK sur le devant, coutures plates décoratives pour un look moderne. Molleton en CVC, bande en chevron au niveau du col et côtes à l'extrémité des manches et au niveau des ourlets. Bords-côtes élastiques 1x1. Système pour smartphone.

**Qualité:** 85% coton organique, 15% polyester  
**Poids:** 300 g/m<sup>2</sup>  
**Tailles:** XS-3XL (580, 95, 99: XS-4XL)  
**Tailles Women:** XS/34-XXL/44



95



580



580

95

99

## Premium OC Pants 021008 Premium OC Pants Women 021009

Notre pantalon de survêtement le plus fin, en coton biologique et mélange de fibres polyester recyclées. Tailles et extrémités des jambes légèrement plus larges pour un port plus confortable et un look moderne. Cordon à la taille avec extrémités métalliques. Molleton en CVC, côtes à l'extrémité de la jambe. Bords-côtes élastiques 1x1.

**Qualité:** 85% coton organique, 15% polyester  
**Poids:** 300 g/m<sup>2</sup>  
**Tailles:** XS-3XL  
**Tailles Women:** XS/34-XXL/44



580



95



**ORGANIC  
COTTON**





580

95

99

## Helix 021018

Sweatshirt avec capuche et poche kangourou. Poche cachée sur le côté. Manches raglan. Bords-côte 2x2 avec élasthanne aux poignets et à la taille. Oeillet métal vieillit. Cordon plat. Système smartphone. Surpiques contrastées.

**Qualité:** 80% coton, 20% polyester (gris mélangé [95] 85% coton, 15% viscose)  
**Poids:** 335 g/m<sup>2</sup>  
**Tailles:** XS-3XL


 STANDARD  
100  
SE 14-218  
RISE  
www.oeko-tex.com


95



580

95

99

## Harper 021019

Sweatshirt full zip avec capuche et poche kangourou. Poche cachée sur le côté. Manches raglan. Bords-côtes 2x2 avec élasthanne aux poignets et à la taille. Oeillet métal vieillit. Cordon plat. Système smartphone. Surpiques contrastées

**Qualité:** 80% coton, 20% polyester (gris mélangé [95] 85% coton, 15% viscose)  
**Poids:** 335 g/m<sup>2</sup>  
**Tailles:** XS-3XL


 STANDARD  
100  
SE 14-218  
RISE  
www.oeko-tex.com


580



593

90

## Loris 021046 Loris Women 021047

Sweatshirt full zip capuche. Mélange de coton flammé et polyester pour un effet tendance. Qualité supérieure. Poignets et taille en finition droite. Manche raglan. Coutures flatlock.

**Qualité:** 80% coton flammé, 20% polyester  
**Poids:** 280 g/m<sup>2</sup>  
**Tailles:** S-XXL  
**Tailles Women:** XS/34-XL/42


 STANDARD  
100  
SE 14-218  
RISE  
www.oeko-tex.com


90

593


 SPUN DYED  
water saving


 STANDARD  
100  
SE 14-218  
RISE  
www.oeko-tex.com


95



00

95

55

580

99

35

### Basic Active Roundneck 021010

Sweatshirt unisexe teint dans la masse à col rond. Coupe raglan et poche zippée ton sur ton au niveau de la manche. Bande en épi au niveau du col et bords-côtes à l'extrémité des manches et au niveau des ourlets. Une étiquette facilement détachable pour le rebranding.

**Qualité:** 100% polyester  
**Poids:** 280 g/m<sup>2</sup>  
**Tailles:** XS-4XL



 STANDARD  
100  
SE 14-218  
RISE  
www.oeko-tex.com


 SPUN DYED  
water saving

*Junior*  
PAGE110


00

95

55

580

99

35

### Basic Active Hoody 021011

Pull à capuche unisexe teint dans la masse. Poche kangourou et poche zippée ton sur ton au niveau de la manche. Cordon plat dans la capuche, bande en épi au niveau du col, et côtes à l'extrémité des manches et au niveau des ourlets. Système pour passer le casque d'écouteurs. Une étiquette facilement détachable pour le rebranding.

**Qualité:** 100% polyester  
**Poids:** 280 g/m<sup>2</sup>  
**Tailles:** XS-4XL



55







 SPUN DYED  
water saving


 OEKO  
TEX®

 STANDARD  
100  
SE 14-218  
RISE  
www.oeko-tex.com


00 95 55 580 99 35

## Basic Active Hoody Full Zip 021014

## Basic Active Hoody Full Zip Women 021015

Pull à capuche teint dans la masse avec fermeture éclair ton sur ton sur toute la longueur. Deux poches zippées sur le devant et une poche zippée au niveau de la manche. Cordon plat dans la capuche, bande en chevron au niveau du col et côtes à l'extrémité des manches. Le modèle homme a un ourlet côtelé en bas. Système pour passer le câble des écouteurs. Une étiquette facilement détachable pour le rebranding.

**Qualité:** 100% polyester  
**Poids:** 280 g/m<sup>2</sup>  
**Tailles:** XS-4XL  
**Tailles Women:** XS/34-XXL/44



00 95 55 580 99 35

## Basic Active Cardigan 021016

Cardigan unisexe teint dans la masse, zippé sur toute la longueur. Fermeture éclair ton sur ton sur toute la longueur, deux poches zippées sur le devant et une poche zippée au niveau de la manche. Bande en épi au niveau du col et côtes à l'extrémité des manches et au niveau des ourlets. Système pour passer le casque d'écouteurs. Une étiquette facilement détachable pour le rebranding.

**Qualité:** 100% polyester  
**Poids:** 280 g/m<sup>2</sup>  
**Tailles:** XS-4XL



00


 OEKO  
TEX®

 STANDARD  
100  
SE 14-218  
RISE  
www.oeko-tex.com


 SPUN DYED  
water saving

**Junior**  
PAGE110


 SPUN DYED  
water saving

**Junior**  
PAGE112


95 580 99


 OEKO  
TEX®

 STANDARD  
100  
SE 14-218  
RISE  
www.oeko-tex.com

## Basic Active Pants 021017

Pantalon unisexe teint dans la masse style sport. Taille élastique avec cordon plat. Deux poches zippées sur le devant, extrémités des jambes élastiques et zippées. Une étiquette facilement détachable pour le rebranding.

**Qualité:** 100% polyester  
**Poids:** 280 g/m<sup>2</sup>  
**Tailles:** XS-4XL



  
**SPUN D'YED**  
water saving

**Junior**  
PAGE110



55

**OEKO TEX®**  
STANDARD  
100  
SE 14-218  
RISE  
www.oeko-tex.com



00      95      55      580      99      35

### Basic Active Half Zip 021013

Sweatshirt unisexe teint dans la masse avec demi-fermeture éclair. Demi-fermeture éclair ton sur ton et poche zippée au niveau de la manche. Bande en épi au niveau du col et côtes à l'extrémité des manches et au niveau des ourlets. Système pour passer le casque d'écouteurs. Une étiquette facilement détachable pour le rebranding.

**Qualité:** 100% polyester  
**Poids:** 280 g/m<sup>2</sup>  
**Tailles:** XS-4XL


 SPUN DYED  
water saving


75



580



75

580

99

## Hobart 021022

### Hobart Women 021023

Sweatshirt à col haut dans une matière douce au toucher dotée d'une couche d'air. À base de polyester recyclé. 2 poches latérales invisibles avec fermeture éclair. Poignets et ourlet du bas en matière shell. Cordon et étiquette facile à détacher en vue d'un changement de marque. 300 grammes.

**Qualité:** 50 % spun dyed recyclé, 24 % polyester recyclé, 20 % viscose, 6 % élasthanne.

**Poids:** 300 g/m<sup>2</sup>

**Tailles:** XS-3XL

**Tailles Women:** XS/34-XXL/44


 SPUN DYED  
water saving


75

580

99

## Hayden 021024

### Hayden Women 021025

Sweatshirt full zip dans une matière douce au toucher dotée d'une couche d'air. À base de polyester recyclé. 2 poches latérales invisibles avec fermeture éclair et 2 poches intérieures. Poignets shell et bande élastique au niveau de l'ourlet du bas. Cordon de fermeture pour une capuche ajustable et étiquette facile à détacher en vue d'un changement de marque. 300 grammes.

**Qualité:** 80 % polyester recyclé, 15 % viscose, 5 % élasthanne.

**Poids:** 300 g/m<sup>2</sup>

**Tailles:** XS-3XL

**Tailles Women:** XS/34-XXL/44



580



75





92



580

**OEKO  
TEX®** STANDARD  
100  
SE 14-218  
RISE  
[www.oeko-tex.com](http://www.oeko-tex.com)



580

92

95

99

## Oakdale 021062 Oakdale Women 021063

Pull à capuche sportif en polyester doux, extensible et confortable. Capuche en maille et cordon de serrage, poche kangourou avant poche cachée avec fermeture éclair. Système smartphone.

**Qualité:** 100% polyester  
**Poids:** 215 g/m<sup>2</sup> (color 92, 95: 240 g/m<sup>2</sup>)  
**Tailles:** XS-3XL  
**Tailles Women:** XS/34-3XL/46



STANDARD  
100  
SE 14-218  
RISE  
www.oeko-tex.com



580

92

95

99

## Ottawa 021064

### Ottawa Women 021065

Jolie veste à capuche en polyester doux, élastique et confortable. Capuche avec doublure mesh et cordon de serrage. Deux poches frontales avec fermeture éclair et poches intérieures, passage pour les écouteurs.

**Qualité:** 100% polyester  
**Poids:** 215 g/m<sup>2</sup> (color 92, 95: 240 g/m<sup>2</sup>)  
**Tailles:** XS-3XL  
**Tailles Women:** XS/34-3XL/46



92



99



95

99



STANDARD  
100  
SE 14-218  
RISE  
www.oeko-tex.com



## Odessa 021066

Pantalon unisexe assorti à la veste Ottawa. Coupe et allure modernes. Taille élastique avec cordelette. 2 poches frontales, 1 poche arrière et fermetures éclair au bas de la jambe.

**Qualité:** 100% polyester  
**Poids:** 215 g/m<sup>2</sup> (color 92, 95: 240 g/m<sup>2</sup>)  
**Tailles:** XS-XXL



STANDARD  
100  
SE 14-218  
RISE  
www.oeko-tex.com



170



170

11

96

### Ambition Roundneck 021074

Sweatshirt à col rond unisexe contrasté pour une meilleure visibilité. À base de polyester recyclé au toucher proche de celui du coton. Poche latérale invisible avec fermeture éclair. Poignets et ourlet du bas en tissu côtelé. Étiquette facile à détacher pour le rebranding. 280 grammes.

**Qualité:** 100% polyester recyclé  
**Poids:** 280 g/m<sup>2</sup>  
**Tailles:** XS-5XL





11


 STANDARD  
 100  
 SE 14-218  
 RISE  
[www.oeko-tex.com](http://www.oeko-tex.com)


170

11

96

### Ambition Half Zip 021075

Sweatshirt unisexe contrasté avec demi-fermeture éclair pour une meilleure visibilité. À base de polyester recyclé. Toucher proche du coton. Poche latérale invisible avec fermeture éclair. Poignets et ourlet du bas en tissu côtelé. Étiquette facile à détacher pour le rebranding. 280 grammes.

**Qualité:** 100% polyester recyclé  
**Poids:** 280 g/m<sup>2</sup>  
**Tailles:** XS-5XL







580

99

## Ducan 021055

Sweatshirt full zip sportif et fonctionnel. Poches sans coutures pour un design parfait. Bords élastiques fins aux poignets et à la taille. Coutures flatlock. Zips contrastés blancs. Poche sur manche gauche. Pas de coutures sur les épaules pour une meilleure fluidité.

**Qualité:** 100% polyester. Intérieur brossé.  
**Poids:** 230 g/m<sup>2</sup>  
**Tailles:** XS-XXL



580

STANDARD  
100SE 14-218  
RISE

www.oeko-tex.com



35

55

580

00

96

99

## Gerry 021051

Sweatshirt technique full zip à capuche. Intérieur molleton brossé en coton et extérieur finition piqué en polyester. Idéal pour toutes les activités en extérieur. Liserés contrastés sur col et poignets. Cordon de serrage et zip également contrastés. Ouverture zippée dans la capuche pour personnalisation.

**Qualité:** 80% polyester, 20% coton  
**Poids:** 300 g/m<sup>2</sup>  
**Tailles:** XS-XXL



99

STANDARD  
100SE 14-218  
RISE

www.oeko-tex.com



35

55

580

00

96

99

## Craig 021053

Veste sweatshirt technique full zip. Intérieur molleton brossé en coton et extérieur finition piqué en polyester. Idéal pour toutes les activités en extérieur. Liserés contrastés sur le col et les poignets. Zips contrastés.

**Qualité:** 80% polyester, 20% coton  
**Poids:** 300 g/m<sup>2</sup>  
**Tailles:** XS-XXL (580, 99: XS-4XL)



96



☆☆☆  
*Easy Care*  
EASY TO IRON  
☆☆☆



580

57

00

99



99



00

♂ **Stretch Shirt L/S 027960**  
♀ **Stretch Shirt L/S Women 027961**

Une chemise stretch à boutons et à manches longues dans une coupe régulière. Ajustement avec bouton aux manches. Le modèle homme a une poche sur la poitrine. Empiècement dans le dos.

**Qualité:** 97% coton 3% élasthanne

**Poids:** 110 g/m<sup>2</sup>

**Tailles:** XS-4XL

**Tailles Women:** XS/34-XXL/44



00



99



☆☆☆  
*Easy Care*  
EASY TO IRON  
☆☆☆



580

57

00

99

♂ **Clark 027950**  
♀ **Clare 027955**

Chemise manches longues. Boutons ton sur ton. Coutures plaquées. Traitement Easy Care.

**Qualité:** 100% coton

**Poids:** 130 g/m<sup>2</sup>

**Tailles:** XS-3XL

**Tailles Women:** S/36-XXL/44





00

55

99

☆☆☆  
*Easy Care*  
EASY TO IRON  
☆☆☆



99



### Cambridge 027310

Chemise Oxford manches courtes. Poche poitrine. Boutons au col. Traitement easy care pour une facilité de repassage.

**Qualité:** 100% coton  
**Poids:** 130 g/m<sup>2</sup>  
**Tailles:** S-4XL

## ♀ Libby 027347

Une chemise classique et intemporelle. Fabriquée dans une matière légère et semi-opaque qui a une belle allure. Patte de boutonnage cachée. Bandes sur le devant et au bout des manches, empècement au dos.

**Qualité:** 100% polyester

**Poids:** 120 g/m<sup>2</sup>

**Tailles:** XS/34-XXL/44



99

00



99

00

☆☆☆  
*Easy Care*  
EASY TO IRON  
☆☆☆



00

55

99

## ♂ Oxford 027311

## ♀ Garland 027321

Chemise manches longues. Poche poitrine. Liseré contrasté et boutons au col. Traitement easy care pour une facilité de repassage.

**Qualité:** 100% coton

**Poids:** 130 g/m<sup>2</sup>

**Tailles:** S-4XL

**Tailles Women:** S/36-XXL/44


**STANDARD 100**  
SE 14-218  
RISE  
www.oeko-tex.com



580

95

99

## Aston 021174

Pullover col V. Traitement en silicone pour un toucher plus doux. Élasthanne aux poignets et à la taille.

**Qualité:** 100% coton (gauge 12)

**Tailles:** S-3XL



99



HV  
COLOUR



## Venice 022064

Short décontracté polyvalent unisexe à coupe ample. Doté d'une ceinture élastique et d'un cordon de serrage. Doublure en mesh, poches latérales et fentes sur les côtés.

**Qualité:** 100% polyamide recyclé  
**Poids:** 115 g/m<sup>2</sup>  
**Tailles:** XS-3XL

170





580

96

99

## Bend 022054

Short stylé et pratique pour les loisirs, fabriqué dans une matière stretch. Taille élastique pour un ajustement parfait et confortable. Deux poches zippées sur les côtés, poche zippée au niveau de la jambe et poche à l'arrière avec fermeture éclair invisible. Une étiquette facilement détachable pour le rebranding.

**Qualité:** 92% polyester, 8% élasthanne  
**Poids:** 180 g/m<sup>2</sup>  
**Tailles:** XS-3XL



96



35/00

00/58

58/00

99/00

## Hollis 022057

Short sportif avec passepoil contrasté sur les côtés. 2 poches latérales et 1 poche arrière zippée. Intérieur en mesh. Élastique et cordon de serrage à la taille.

**Qualité:** 100% polyester  
**Poids:** 135 g/m<sup>2</sup>  
**Tailles:** XS-XXL



00/58



www.oeko-tex.com

STANDARD  
100  
SE 14-218  
RISE



SPUN DYED  
water saving



**Junior**

PAGE112

00



55

580

00

95

99

## Basic Active Shorts 022053

Short unisexe fabriqué avec un tissu tricoté en interlock et des coutures latérales. Deux poches avant et une poche à monnaie à l'intérieur. Élastique et cordon de serrage à la taille. Une étiquette facilement détachable pour le rebranding.

**Qualité:** 100% polyester  
**Poids:** 135 g/m<sup>2</sup>  
**Tailles:** XS-4XL



STANDARD  
100  
SE 14-218  
RISE  
www.oeko-tex.com



99



96



580

99

96

### 5-Pocket Stretch 022040 5-Pocket Stretch Women 022041

Pantalon stretch avec 5 poches en coton twill.

**Qualité:** 98% coton, 2% élasthanne  
**Poids:** 275 g/m<sup>2</sup>  
**Tailles:** XS-5XL  
**Tailles Women:** S/36-3XL/46



STANDARD  
100  
SE 14-218  
RISE  
www.oeko-tex.com



580



### 5-Pocket Stretch Light 022043

Pantalon style chino léger en coton twill.

**Qualité:** 98% coton, 2% élasthanne  
**Poids:** 220 g/m<sup>2</sup>  
**Tailles:** S-5XL

WOMEN	S	M	L	XL	XXL	3XL
EU	34-36	36-38	38-40	40-42	42-44	44-46
US	W28" L30"	W30" L31"	W32" L32"	W34" L33"	W36" L33"	W39" L33"

MEN	XS	S	M	L	XL	XXL	3XL	4XL	5XL
EU	44-46	46-48	48-50	50-52	52-54	54-56	56-58	58-60	60-62
US	W30" L31"	W31" L32"	W32" L33"	W34" L34"	W36" L35"	W38" L36"	W41" L36"	W44" L36"	W48" L36"


 OEKO  
TEX®
STANDARD  
100SE 14-218  
RISE

www.oeko-tex.com



99



99

580

96

### Cargo Pocket 022042

Pantalon cargo unisexe en coton twill. Une poche cargo sur chaque jambe. Une poche boutonnée au dos.

**Qualité:** 100% coton  
**Poids:** 275 g/m<sup>2</sup>  
**Tailles:** XS-5XL


 OEKO  
TEX®
STANDARD  
100SE 14-218  
RISE

www.oeko-tex.com



96



99

580

96

### Cargo Pocket Stretch 022045

Coupe droite pour ce pantalon moderne avec des poches cargo. Convient pour les loisirs et le travail. Ce pantalon unisexe possède deux poches latérales cargo avec rabats et bande velcro, ainsi qu'une poche zippée invisible. Deux poches latérales traditionnelles et deux poches derrière avec rabats et bande velcro. Taille élastique et traitée à l'assouplissant pour plus de douceur et un confort optimal.

**Qualité:** 98% coton, 2% élasthanne  
**Poids:** 275 g/m<sup>2</sup>  
**Tailles:** XS-5XL





19

99

75

## Kenai 022046

### Kenai Women 022047

Un pantalon de trekking moderne avec un stretch 4 directions confortable et aéré. Tissu durable coupe-vent et déperlant aux endroits les plus sollicités. Élastique à la taille et genoux préformés pour une meilleure mobilité. Deux poches avant, deux poches zippées sur les jambes et une à l'arrière. Bas de jambe ajustable avec élastique et velcro. Possibilité d'insérer une genouillère.

**Qualité:** Première couche : 65% polyester 35% coton ; Deuxième couche : 88% polyester 12% élasthanne

**Poids:** 235 g/m<sup>2</sup> 185 g/m<sup>2</sup>

**Tailles:** XS-3XL

**Tailles Women:** XS/34-XXL/44



19



WP 5000



MVP 3000



## Sebring 020902

Pantalon de randonnée fonctionnel et unisexe, assorti à la veste Stafford. Fermetures éclair imperméables, coutures collées, doublure en maille et ventilation ainsi que des ajustements de taille sur les hanches et les jambes.

**Qualité:** 92% polyester, 8% spandex TPU (MVP/WR:3000/5000mm)

**Poids:** 220 g/m<sup>2</sup>

**Tailles:** XS-3XL



99




**STANDARD 100**  
 SE 14-218  
 RISE  
[www.oeko-tex.com](http://www.oeko-tex.com)



## Basic Micro Fleece Jacket 023914

### Basic Micro Fleece Jacket Women 023915

Veste zippée en micro polaire. 2 Poches zippées et 2 poches intérieures. Zips SBS. Complément idéal de la Classic Softshell.

**Qualité:** 100% polyester ; Micropolaire traitée antipilling  
**Poids:** 190 g/m<sup>2</sup>  
**Tailles:** XS-3XL (35, 55, 580, 99: XS-4XL)  
**Tailles Women:** XS/34-XXL/44




**STANDARD 100**  
 SE 14-218  
 RISE  
[www.oeko-tex.com](http://www.oeko-tex.com)



## Basic Polar Fleece Vest 023902

Bodywarmer polaire unisexe. 2 poches extérieures zippées et 2 poches intérieures. Zips SBS. Complément idéal de la Classic Softshell.

**Qualité:** 100% polyester. Micropolaire traitée antipilling  
**Poids:** 280 g/m<sup>2</sup>  
**Tailles:** XS-4XL




**STANDARD 100**  
 SE 14-218  
 RISE  
[www.oeko-tex.com](http://www.oeko-tex.com)



## Basic Polar Fleece Jacket 023901

Veste polaire chaude. 2 poches extérieures zippées et 2 poches intérieures. Zips SBS. Complément idéal de la Classic Softshell.

**Qualité:** 100% polyester ; Micropolaire traitée antipilling  
**Poids:** 280 g/m<sup>2</sup>  
**Tailles:** XS-4XL



 HV  
COLOUR


75

11

92

99

## Haines 023946

### Haines Women 023947

Une veste en polaire tricotée, chaude et facile à porter, avec des parties en softshell. Trois poches extérieures avec fermeture éclair et deux grandes poches intérieures. Poignets intérieurs élastiques avec trous pour les pouces et bande réfléchissante repliable. Une étiquette facilement détachable pour le rebranding.

<b>Qualité:</b>	Première couche : Tricoté 100% polyester; Deuxième couche : 100% polyester
<b>Poids:</b>	280 g/m <sup>2</sup>
<b>Tailles:</b>	XS-3XL
<b>Tailles Women:</b>	XS/34-XXL/44


 STANDARD  
100  
SE 14-218  
RISE  
[www.oeko-tex.com](http://www.oeko-tex.com)


11



92



STANDARD 100  
SE 14-218  
RISE  
www.oeko-tex.com



35 18 10 605 55 580 00 945 99

### Classic Softshell Vest 0200911 Classic Softshell Vest Women 0200916

Notre gilet softshell à trois couches à base de polyester recyclé. Fermeture éclair inversée ton sur ton au centre sur le devant et 3 poches extérieures. 2 poches intérieures. Bande élastique au niveau de l'ourlet du bas et des manches. WP 3000 / MVP 1000.

- Qualité:** 96% polyester recyclé, 4% élasthanne
- Poids:** 280 g/m<sup>2</sup>
- Tailles:** XS-3XL (00, 35, 55: XS-4XL) (580, 99: XS-5XL)
- Tailles Women:** XS/34-XXL/44 (580, 99: XS/34-3XL/46)



STANDARD 100  
SE 14-218  
RISE  
www.oeko-tex.com



35 18 10 605



55 580 00 945 99

### Classic Softshell Jacket 0200910 Classic Softshell Jacket Women 0200915

Notre veste softshell à 3 couches à base de polyester recyclé. Fermeture éclair inversée ton sur ton au centre sur le devant et 3 poches extérieures. 2 poches intérieures. Bande élastique au niveau de l'ourlet du bas et des manches. WP 3000 / MVP 1000.

- Qualité:** 96% polyester recyclé, 4% élasthanne
- Poids:** 280 g/m<sup>2</sup>
- Tailles:** XS-3XL (00, 35, 55: XS-4XL) (580, 99: XS-5XL)
- Tailles Women:** XS/34-XXL/44 (580, 99: XS/34-3XL/46)





Recycled


 STANDARD  
100  
SE 14-218  
RISE  
[www.oeko-tex.com](http://www.oeko-tex.com)


35

55

580

945

99

## Classic Softshell Hoody 0200912

## Classic Softshell Hoody Women 0200917

Notre veste softshell à trois couches avec capuche à base de polyester recyclé. Fermeture éclair inversée ton sur ton au centre sur le devant et 3 poches extérieures. 2 poches intérieures. Capuche amovible. Bande élastique au niveau de l'ourlet du bas et manches ajustables avec bande velcro. WP 3000 / MVP 1000.

**Qualité:** 96% polyester recyclé, 4% élasthanne  
**Poids:** 280 g/m<sup>2</sup>  
**Tailles:** XS-3XL (35, 55; XS-4XL) (580, 99; XS-5XL)  
**Tailles Women:** XS/34-XXL/44 (580, 99; XS/34-3XL/46)



WP 3000



MVP 1000



STANDARD 100  
SE 14-218  
RISE  
www.oeko-tex.com



35 75 55 580 945 99

### Padded Softshell Vest 020958 Padded Softshell Vest Women 020959

Gilet softshell matelassé à coupe droite. Trois poches extérieures avec fermetures éclair SBS inversées et une poche intérieure. Comprend une doublure noire, une fermeture éclair dans la doublure qui facilite l'impression ou la broderie. Une étiquette facilement détachable pour le rebranding.

- Qualité:** 85% polyester, 15% spandex laminé ; Matelassage : 100% polyester; WP 5000
- Poids:** 315 g/m<sup>2</sup>
- Tailles:** XS-4XL
- Tailles Women:** XS/34-XXL/44



STANDARD 100  
SE 14-218  
RISE  
www.oeko-tex.com



35 75 55 580 945 99

### Padded Softshell Jacket 0200954 Padded Softshell Jacket Women 0200957

Une veste softshell matelassée aux lignes épurées. Trois poches extérieures avec des fermetures éclair SBS inversées et une poche intérieure. Avec une doublure noire et une fermeture éclair qui facilite la broderie ou l'impression. Une étiquette facilement détachable pour le rebranding.

- Qualité:** 85% polyester 15% spandex laminé ; Matelassage 100% polyester; WP 5000
- Poids:** 315 g/m<sup>2</sup>
- Tailles:** XS-4XL
- Tailles Women:** XS/34-XXL/44





35      75      55      580      945      99

**Padded Hoody Softshell 020952**  
**Padded Hoody Softshell Women 020953**

Veste softshell matelassée à coupe droite avec capuche. Trois poches extérieures avec fermetures éclair SBS inversées et une poche intérieure. Comprend une doublure noire, une fermeture éclair dans la doublure qui facilite l'impression ou la broderie. Une étiquette facilement détachable pour le rebranding.

**Qualité:** 85% polyester 15% spandex laminé avec matelassage 100% polyester ; WP 5000.  
**Poids:** 315 g/m<sup>2</sup>  
**Tailles:** XS-4XL  
**Tailles Women:** XS/34-XXL/44



*Junior*  
PAGE 114



**Milford Jacket 020927**  
**Milford Jacket Women 020928**

Softshell 3 couches. Membrane TPU doublée polaire. 2 poches sur les côtés. Poche poitrine avec contour rétro-réfléchissants. 2 poches intérieures. Capuche amovible. Cordons de serrage à la taille et poignets réglables. Imperméabilité 3000mm. Respirabilité 3000 g/m<sup>2</sup>/24h

**Qualité:** Extérieur : 96 % polyester 4 % spandex ; Doublure : 100 % polyester. WP 3000mm / MVP 3000

**Poids:** 280 g/m<sup>2</sup>

**Tailles:** XS-3XL (580, 99: XS-4XL)

**Tailles Women:** S/36-XXL/44 (580, 99: S/36-3XL/46)



STANDARD  
100  
SE 14-218  
RISE  
www.oeko-tex.com



## Grayland 020980 Grayland Women 020981

Veste softshell matelassée confortable et moderne. Capuche amovible et réglable. Manches préformées pour faciliter les mouvements. Quatre poches extérieures avec fermetures éclair imperméables et deux poches intérieures, l'une avec fermeture éclair et l'autre en mesh. Poignets réglables grâce à des velcros et éléments réfléchissants dans le dos. Comprend une doublure noire et une fermetures éclair dans la doublure qui facilite l'impression ou la broderie.

**Qualité:** 100% polyester avec membrane TPU, laminé avec un tissu polaire 100% polyester ; WP 10.000/MVP 5000

**Tailles:** XS-4XL

**Tailles Women:** XS/34-XXL/44



## ♂ Sanders 010177 ♀ Sparta 010179

Softshell avec capuche et pare-neige amovibles. Cordons de serrage pour la capuche et la taille. Passepoils réfléchissants sur les manches. Manches pré-formées et poignets cachés. Poche intérieure. Imperméabilité : 5000mm. Respirabilité: 5000 g/m<sup>2</sup>/24hr.

**Qualité:** Shell: 100% polyester avec enduction PU. Doublure: 100% polyester. Matelassage: 100% polyester, WP 5000/MVP 5000

**Tailles:** S-XXL (99: S-4XL)

**Tailles Women:** S/36-XL/42 (99: S/36-3XL/46)





580



WP 3000

HV  
COLOUR

11

580

955

99

### Basic Rain Jacket 020929

Coupe-vent imperméable. Coutures thermo-soudées. 1 poche transformable en pochon avec bretelle et boucle de fixation. Possibilité d'imprimer sur le pochon.

**Qualité:** 210T polyester. Enduction PU; Imperméabilité : 3000 mm

**Tailles:** XS/S-3XL/4XL



580



WP 8000



66

55

580

99

### Classic Rain Jacket 020939

Veste de pluie classique. Fermeture centrale avec boutons pression. Capuche réglable. Poches avec rabat. Coutures thermo-soudées. Imperméabilité 8 000 mm.

**Qualité:** 100% polyester avec polyurethan

**Poids:** 136 g/m<sup>2</sup>

**Tailles:** XS/S - 3XL/4XL



949



REFLECTIVE INDEX: 250

### Hardy Reflective 020964

Tissu innovant et réfléchissant 250 lumens. Réflète la lumière pour une visibilité nocturne optimale. Coupe-vent moderne avec capuche intégrée. Doublure mesh. Zips aspect métal. Finitions contrastées.

**Qualité:** 100% polyester avec enduction PU

**Tailles:** XS-3XL



REFLECTIVE INDEX: 50

**Willmar 0200964**  
**Willmar Women 0200965**

Coupe-vent réfléchissant fonctionnel avec capuche. Doublure en mesh au niveau de la capuche et des aisselles pour un confort accru et une meilleure respirabilité. 3 poches extérieures avec fermeture éclair et 2 poches intérieures. Bande contrastée autour de la capuche, de l'ourlet du bas et des manches. 135 grammes.

**Qualité:** 100% polyester  
**Poids:** 135 g/m<sup>2</sup>  
**Tailles:** XS-3XL  
**Tailles Women:** XS/34-XXL/44

*Junior*

PAGE 113



947



947







35

55

580

99



WP 3000



99

## Webster 020936

Belle veste unisexe sportive et imperméable. Coutures étanchées à des endroits stratégiques, deux poches zippées sur le devant. Bande velcro pour ajuster l'extrémité des manches. Capuche ajustable et larges espaces prévus pour des impressions.

**Qualité:** 100% polyester, TPU, WP 3000 mm

**Tailles:** XS-3XL



35

56

580

96

99

## Hardy 020961

Coupe-vent moderne avec zip aspect métal. Bords de zips contrastés. Doublure en mesh. Bordures de capuche et de poignets contrastées. Élastiques aux poignets.

**Qualité:** 100% polyester

**Tailles:** XS-3XL



580



35

56

580

99



WP 3000



MWP 3000



56

## Key West 020956

Veste non doublée. 2 poches zippées sur le devant. 1 poche zippée intérieure. Bande de propreté avec liserés contrastés.

**Qualité:** 100% nylon Taslan 196T - Enduction PU (3000/3000 - doublure en mesh)

**Tailles:** XS-3XL



WP 3000



MVP 800



Recycled



99



580

### Classic Shell Jacket 0200923

### Classic Shell Jacket Women 0200924

Veste extérieure ultra-fonctionnelle et détaillée, 100% polyester recyclé. Fermetures éclair extérieures imperméables. 2 poches extérieures avec fermeture éclair et 2 poches intérieures. Capuche repliable avec cordon, revers ajustables avec bande velcro et cordon en bas. Coutures étanches. WP 3000 / MVP 800.

**Qualité:** 100% polyester recyclé, laminé avec tricot  
**Poids:** 125 g/m<sup>2</sup>  
**Tailles:** XS-4XL  
**Tailles Women:** XS/34-XXL/44



35



WP 5000



MVP 3000



35

66

580

96

99

## Stafford 020901

Veste de randonnée fonctionnelle avec de nombreux détails. Fermetures éclair imperméables sur la poitrine et les poches latérales. Poche intérieure avec fermeture éclair. Coutures collées, doublure en mesh légère, ventilation et cagoule ajustable. Colonne d'eau WP 5000 / respirabilité MVP 3000.

**Qualité:** 92%polyester 8% spandex TPU (WP/MVP:5000/3000mm)

**Tailles:** XS-3XL



WP 5000



MVP 3000



99



580

## Waco 020923

### Waco Women 020924

Veste hardshell fonctionnelle avec de nombreux détails. Fermetures éclair imperméables sur la poitrine et les poches latérales. Poche intérieure avec fermeture éclair. Capuche réglable, poignets verrouillables et ceinture à cordon de serrage. Colonne d'eau WP 5000 / Activité de respiration MVP 3000.

**Qualité:** 100% polyester ; WP 5000/MVP 3000

**Tailles:** XS-3XL

**Tailles Women:** XS/34-3XL/46



580



WP 3000



MWP 3000



35

68

580

99

## Newport 020969

Veste doublée. 2 poches zippées sur le devant. 1 poche zippée intérieure.

**Qualité:** 100% nylon Taslan 196T; Enduction PU (3000/3000); Doublure micro polaire 190 g/m<sup>2</sup> (manches doublures 60 g/m<sup>2</sup> polyester et doublure 210T polyester)

**Tailles:** XS-3XL



99

## Arock 020903

Veste mi-saison avec doublure fine, zip metal et boutons pression pour un look contemporain. Capuche tempête réglable. Nombreuses poches sous rabat ou zippées, dont une sur la manche gauche. Système smartphone. Ouverture en bas du dos.

**Qualité:** 65% polyester, 35% cotton T/C twill

**Poids:** 245 g/m<sup>2</sup>

**Tailles:** XS-3XL



580



580

99

## Weston 020989

Bodywarmer matelassé. Zips et bandes rétro-réfléchissantes. Une poche intérieure zippée. Zips SBS.

**Qualité:** 100% polyester, 240T Pongee, enduction AC

**Tailles:** XS-3XL



99

71

580

## Bomber 020955

Bomber très tendance. Poches latérales boutonnées et poche sur manche zippée avec compartiment stylo. Une poche intérieure zippée. Zips SBS.

**Qualité:** 100% polyester, 200D Oxford

**Tailles:** XS-3XL



99





REFLECTIVE INDEX: 250



### Utah Vest 020940

### Utah Vest Women 020941

Gilet moderne légèrement rembourré avec de grandes surfaces réfléchissantes. Fermeture éclair principale imperméable et deux poches latérales zippées. Poche de poitrine cachée et deux poches intérieures. Comprend un passage pour les écouteurs et une étiquette facilement détachable pour le rebranding.

**Qualité:** 100% polyester teinté dans la masse ; 100% polyester, avec revêtement réfléchissant

**Tailles:** XS-3XL

**Tailles Women:** XS/34-XXL/44



REFLECTIVE INDEX: 250

### Utah Jacket 020942

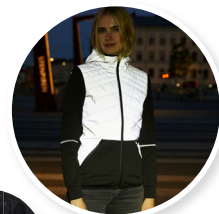
### Utah Jacket Women 020943

Veste moderne légèrement rembourrée. La couleur 949 présente de grandes surfaces réfléchissantes. Une fermeture éclair principale et deux poches latérales avec des fermetures éclair étanches. Comprend un passage pour les écouteurs et une étiquette facilement détachable pour le rebranding.

**Qualité:** 100% polyester teinté dans la masse ; 100% polyester, avec revêtement réfléchissant

**Tailles:** XS-3XL

**Tailles Women:** XS/34-XXL/44



REFLECTIVE INDEX: 250

### Custer 020933

### Custer Women 020934

Veste polaire légère avec motifs réfléchissants. Deux poches latérales et une poche sur la manche dissimulée avec des fermetures à glissière, des ouvertures pour les poignets et un accès pour des écouteurs depuis l'intérieur

**Qualité:** 100% polyester ; WP 5000/MVP 3000

**Tailles:** XS-3XL

**Tailles Women:** XS/34-3XL/46



580

75

99

## Idaho Vest 0200974

### Idaho Vest Women 0200975

Bodywarmer à la fois chaud et léger avec matelassage de type duvet. 100% polyamide recyclé. 3 poches extérieures avec fermeture éclair et 2 poches intérieures. Bande élastique au niveau de l'ourlet du bas et des manches. La version pour femme est dotée d'une capuche amovible. Pourvu d'une bride de suspension colorée, d'un système pour écouteurs et de tirettes de fermeture éclair.

**Qualité:** Extérieur : 100% polyamide recyclé ; Matelassage : 100% polyester recyclé ; Doublure : 100% polyester recyclé

**Tailles:** XS-3XL (580, 99: XS-4XL)

**Tailles Women:** XS/34-XXL/44



580



99



580



75

*Junior*  
PAGE 115



580

75

99

## Idaho 0200976

### Idaho Women 0200977

Veste à la fois chaude et légère avec matelassage de type duvet. Entièrement à base de polyamide recyclé. Capuche amovible, 3 poches extérieures avec fermeture éclair et 2 poches intérieures. Bande élastique au niveau de l'ourlet du bas et des manches. Pourvu d'une bride de suspension colorée, d'un système pour écouteurs et de tirettes de fermeture éclair.

**Qualité:** Extérieur : 100% polyamide recyclé ; Matelassage : 100% polyester recyclé ; Doublure : 100% polyester recyclé

**Tailles:** XS-3XL (580, 99: XS-4XL)

**Tailles Women:** XS/34-XXL/44







### Hudson Vest 020974

### Hudson Vest Women 020975

Bodywarmer coupe très tendance. 3 poches extérieures avec fermeture éclair et deux poches intérieures. Passage cordon oreillette dans le col.

**Qualité:** Extérieur et doublure : 100 % polyester ; Matelassage : effet duvet 100% polyester

**Tailles:** XS-3XL (580, 99: XS-4XL)

**Tailles Women:** XS/34-XXL/44



*Junior*  
PAGE 115



### Hudson 020976

### Hudson Women 020977

Doudoune coupe très tendance. Déperlant et respirant. Capuche amovible. Zips SBS. Passage cordon oreillette dans le col.

**Qualité:** Extérieur: 100 % polyester ; Doublure et garniture : 100% polyester

**Tailles:** XS-3XL (580, 99: XS-4XL)

**Tailles Women:** XS/34-XXL/44



### Lemont 020918

### Lemont Women 020919

Doudoune coupe moderne. Mix doudoune et softshell sur les côtés et les manches. 3 poches extérieures avec zip et 2 poches intérieures. Système smartphone.

**Qualité:** Extérieur: 100% polyester. Parement softshell : 96% polyester, 4% spandex. Garniture et doublure : 100% polyester

**Tailles:** XS-XXL

**Tailles Women:** XS/34-XXL/44







580

945

99

## Colorado 020931

### Colorado Women 020932

Doudoune hiver doublée avec zips étanches SBS à l'avant et aux poches. Capuche réglable et amovible. Taille réglable. Poignets en bords-côtes 2x2. Ouverture en bas du dos. Imperméabilité 5000 mm / Respirabilité 3000 g/m<sup>2</sup>/24h.

**Qualité:** Matière principale : 100% polyester, 50D rip-stop + Enduction TPU, Matière Epaules : 100% polyester + enduction TPU 50D\*50D. WP/MVP 5000/3000 mm

**Tailles:** XS-3XL

**Tailles Women:** XS/34-XXL/44



99



580



949



949



REFLECTIVE INDEX: 250



## Dumas 020998

### Dumas Women 020999

Veste chaude et matelassée conçue pour les conditions froides et sombres. Eléments réfléchissants et capuche réglable amovible. Fermetures éclair SBS étanches sur la poitrine et les poches avant. Deux grandes poches intérieures en mesh. Cordon de serrage à l'ourlet pour les hommes et à la taille pour les femmes. Poignets réglables avec velcro et bord-côte 2x2 à l'intérieur des manches. Comprend deux fermetures éclair dans la doublure qui facilitent l'impression ou la broderie.

**Qualité:** 100% polyester + revêtement TPU 50D\*50D 100% polyester avec revêtement réfléchissant ; WP 5000/MVP 3000.

**Tailles:** XS-3XL

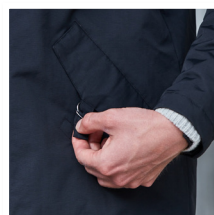
**Tailles Women:** XS/34-XXL/44



WP 5000



MVP 3000



### Creston 020913

Parka longue doublée avec capuche. Doublure capuche très douce. Poches avec fermeture aimantée et poche intérieure zippée. Doublure matelassée. Capuche et taille réglables. Système smartphone. Imperméabilité 5000 mm / Respirabilité 3000 grs/m<sup>2</sup>/24h.

**Qualité:** 100% nylon-taslon, Full Dull, 70D \* 320D + transparent enduction PU; WP/MVP 5000/3000 mm

**Tailles:** XS-3XL

99



WP 5000



MVP 3000



### ♀ Lindy 020985

Parka matelassée pour femmes. Capuche amovible et réglable, doublée d'un tissu doux en peluche. Poche poitrine avec fermeture éclair et deux poches avant avec aimants. Deux poches intérieures zippées et deux poches intérieures en mesh. Intérieur matelassé et cordon de serrage à la taille et à l'ourlet. Poignets réglables par velcro avec bord-côte intérieur 2x2 dans la manche. Comprend un passage pour les écouteurs. Ce style s'associe parfaitement à la parka Creston ou Heavy.

**Qualité:** 100% nylon ; taslon complet ; 70D\*320D + revêtement transperçant en PU. WP 5000/MVP 3000

**Tailles:** XS/34-XXL/44

99



WP 5000



MVP 3000



## Eskie 020996

Parka d'expédition unisexe à rembourrage épais. Capuche amovible et réglable. Manches préformées pour faciliter les mouvements. Quatre poches extérieures avec fermetures éclair étanches et deux poches extérieures avec aimants. Une poche de sécurité cachée avec un passage pour écouteurs à l'intérieur de la patte de boutonnage. Deux poches intérieures zippées et deux poches intérieures en mesh. Cordon de serrage à la taille et à l'ourlet. Poignets réglables par velcro avec bord-côte intérieur 2x2 dans la manche. Comprend une fermeture éclair dans la doublure qui facilite l'impression ou la broderie.

**Qualité:** 100% nylon ; tason complet ; 70D\*320D + revêtement transperçant en PU; WP 5000/MVP 3000

**Tailles:** XS-3XL



WP 3000



MVP 3000



35

55

580

90

99

## Kingslake 020970 Kingslake Women 020972

Parka imperméable et doublée. 100 % polyester Taslan. Capuche amovible. Système smartphone. Ouverture dans la doublure pour faciliter l'impression ou la broderie. Imperméabilité 3000mm. Respirabilité 3000 grs/m<sup>2</sup>/24h.

**Qualité:** Extérieur: 100% polyester avec enduction PU ; Garniture et doublure 100% polyester

**Poids:** 160g/m padding, 140g/m sleeves

**Tailles:** XS-3XL

**Tailles Women:** XS/34-XXL/44



35

99



WP 5000



MVP 3000



35

## Malamute 020997

Parka "Expédition" très chaude même pour un froid polaire. Fermeture éclair centrale sous rabat avec ouverture haut et bas. Poche portefeuille sur ouverture centrale pour un accès rapide. Zips de poches extérieures contrastés et étanches. Capuche amovible. Fourrure synthétique également amovible. Toutes les poches extérieures sont doublées tricot pour maintien au chaud optimal. Finition double poignets. Imperméabilité 5000mm

**Qualité:** Extérieur : polyamid 189T avec enduction PU. Doublure : 100% polyester. Matelassage : 100% polyester.

**Tailles:** XXS-3XL







STANDARD  
100SE 14-218  
RISE

www.oeko-tex.com



10



35 38 18 10 600 605 67 68



57 54 55 56 580 44 300 250



00 92 95 99

## Basic-T Junior 029032

T-shirt junior en coton doux de qualité. Coutures latérales, bords-côtes en élasthanne au niveau du col.

**Qualité:** 100% coton (Gris mélange [95] 85% coton et 15% viscose, Gris cendré [92] 99% coton et 1% viscose, Anthracite mélange [955] 60% coton, 40 % polyester)

**Poids:** 145 g/m<sup>2</sup>

**Tailles:** 90/100 (3-5), 110/120 (6-8), 130/140 (9-11), 150/160 (12-14)



**ORGANIC  
COTTON**



99



00 99



**STANDARD  
100**  
SE 14-218  
RISE  
www.oeko-tex.com

### Classic OC-T Junior 029362

Version moderne d'un t-shirt classique fabriqué en coton 100% biologique. Ce t-shirt à coutures latérales possède un col bords-côtes 1x1, ainsi qu'une bande au niveau du col et des coutures aux épaules renforcées. L'étiquette au niveau du col a été pré-découpée pour le rebranding. Le vêtement a été pré-rétréci et traité aux enzymes.

**Qualité:** 100% coton organique  
**Poids:** 160 g/m<sup>2</sup>  
**Tailles:** 90/100 (3-5), 110/120 (6-8), 130/140 (9-11), 150/160 (12-14)



**SPUN DYED**  
water saving



UV  
PROTECTION  
50



35



35 55 580 00 99

### Basic Active-T Junior 029037

T-shirt basique fonctionnel avec de la coloration spun dyed et un tissu interlock. Col renforcé et coutures latérales. Une étiquette facilement détachable pour le rebranding. UV Protection 50.

**Qualité:** 100% polyester  
**Poids:** 135 g/m<sup>2</sup>  
**Tailles:** 110/120 (6-8), 130/140 (9-11), 150/160 (12-14)



00

### Neon-T Junior 029347

T-shirt fonctionnel avec une touche de coton doux. Avec un col renforcé et des coutures latérales.

**Qualité:** 100% polyester  
**Poids:** 160 g/m<sup>2</sup>  
**Tailles:** 110/120 (6-8), 130/140 (9-11), 150/160 (12-14)



STANDARD  
100  
SE 14-218  
RISE  
www.oeko-tex.com



35



35

55

580

00

99

### Basic Polo L/S Junior 028233

Notre polo Basic à manches longues, coupe moderne. Patte de boutonnage avec 2 boutons ton sur ton. Bords-côtes au col et aux manches. Fentes latérales.

**Qualité:** 100% coton  
**Poids:** 190 g/m<sup>2</sup>  
**Tailles:** 90/100 (3-5), 110/120 (6-8), 130/140 (9-11), 150/160 (12-14)



STANDARD  
100  
SE 14-218  
RISE  
www.oeko-tex.com



580



35

55

580

00

99

### Basic Polo S/S Junior 028232

Basic polo à coupe moderne. Manches sans poignets côtelés et trois boutons ton sur ton.

**Qualité:** 100% coton  
**Poids:** 190 g/m<sup>2</sup>  
**Tailles:** 90/100 (3-5), 110/120 (6-8), 130/140 (9-11), 150/160 (12-14)



00


**STANDARD 100**  
 SE 14-218  
 RISE  
 www.oeko-tex.com



35

11

55



580

00

95

99

## Basic Cardigan Junior 021028

Sweatshirt full zip junior. Zip antistatique couvert et ton sur ton. Tissu doux et stabilisé adapté aux lavages intensifs. Double coutures. Finition anti-pilling. Bande de propreté. Bords-côtes 1x1 aux poignets et à la taille. Oeillet pour passage cable écouteurs dans poche centrale.

**Qualité:** 65% polyester, 35% coton (HV [11] et [170] 85% polyester, 15% coton)

**Poids:** 280 g/m<sup>2</sup>

**Tailles:** 90/100 (3-5), 110/120 (6-8), 130/140 (9-11), 150/160 (12-14)



580


**STANDARD 100**  
 SE 14-218  
 RISE  
 www.oeko-tex.com



35

605

55

580



00

95

99

## Basic Roundneck Junior 021020

Sweatshirt col rond junior. Bords-côtes 1x1 au col, à la taille et aux poignets. Molleton gratté intérieur. Qualité adaptée aux lavages intensifs. Doubles coutures.

**Qualité:** 65% polyester, 35% coton

**Poids:** 280 g/m<sup>2</sup>

**Tailles:** 90/100 (3-5), 110/120 (6-8), 130/140 (9-11), 150/160 (12-14)



55


**STANDARD 100**  
 SE 14-218  
 RISE  
 www.oeko-tex.com



35

55

580

95

99

## Basic Pants Junior 021027

Pantalon en molleton junior avec poches sur le côté. Élastique et cordon de serrage à la taille. Bords élastiques fins aux chevilles. Tissu doux et stabilisé adapté aux lavages intensifs. Double coutures. Finition anti-pilling. Parfait complément avec l'ensemble de la collection Basic sweatshirt junior.

**Qualité:** 65% polyester, 35% coton

**Poids:** 280 g/m<sup>2</sup>

**Tailles:** 90/100 (3-5), 110/120 (6-8), 130/140 (9-11), 150/160 (12-14)



00

STANDARD  
100SE 14-218  
RISE

www.oeko-tex.com



35

605

54

55

580



300

00

95

99

### Basic Hoody Junior 021021

Sweatshirt capuche junior. Bords-côtes 1x1 aux poignets et à la taille. Sécurité enfants : pas de cordon de serrage à la capuche. Poche kangourou. Oeillet pour passage du câble des écouteurs. Tissu doux et stabilisé adapté aux lavages intensifs. Double coutures. Finition anti-pilling. Bande de propreté.

**Qualité:** 65% polyester, 35% coton (HV [11] et [170] 85% polyester, 15% coton)

**Poids:** 280 g/m<sup>2</sup>

**Tailles:** 90/100 (3-5), 110/120 (6-8), 130/140 (9-11), 150/160 (12-14)



### Basic Active Hoody Junior 021067

Sweat à capuche junior teint dans la masse avec poche kangourou. Bande d'encolure à chevrons, côtes du bas des manches et de l'ourlet dans le même matériel. Fabriqué sans cordon de serrage pour une meilleure sécurité des enfants. Comprend un passage pour les écouteurs et une étiquette facilement détachable pour le rebranding.

**Qualité:** 100 % polyester teint dans la masse  
**Poids:** 280 g/m<sup>2</sup>  
**Tailles:** 90/100 (3-5), 110/120 (6-8), 130/140 (9-11), 150/160 (12-14)



### Basic Active Half Zip Junior 021072

Sweat junior teint dans la masse avec demi-fermeture éclair. Bande de tissu à chevrons au niveau du col, bords-côte dans la matière principale au bas des manches et au niveau de l'ourlet. Comprend une étiquette facile à détacher en vue d'un changement de marque. 280 grammes.

**Qualité:** 100 % polyester teint dans la masse  
**Poids:** 280 g/m<sup>2</sup>  
**Tailles:** 90/100 (3-5), 110/120 (6-8), 130/140 (9-11), 150/160 (12-14)



### Basic Active Cardigan Junior 021068

Cardigan à fermeture éclair complète, en polyester Spund Dyed. Fermeture éclair intégrale ton sur ton et deux poches frontales zippées. Bande d'encolure à chevrons, bord-côte du bas de la manche et ourlet en matière principale. Comprend un passage pour les écouteurs et une étiquette facilement détachable pour le rebranding.

**Qualité:** 100 % polyester teint dans la masse  
**Poids:** 280 g/m<sup>2</sup>  
**Tailles:** 90/100 (3-5), 110/120 (6-8), 130/140 (9-11), 150/160 (12-14)







580



580

95

99



## Basic Active Pants Junior 021069

Pantalon junior teint dans la masse. Deux poches avant et extrémités des jambes élastiques. La taille 90/100 est fabriquée sans cordon de serrage pour une meilleure sécurité des enfants. Une étiquette facilement détachable pour le rebranding.

**Qualité:** 100% polyester teinté dans la masse  
**Poids:** 280 g/m<sup>2</sup>  
**Tailles:** 90/100 (3-5), 110/120 (6-8), 130/140 (9-11), 150/160 (12-14)



55



55

580

00

95

99

## Basic Active Shorts Junior 022055

Short junior avec coloration spun dyed et tissu interlock. Deux poches avant et une poche à monnaie à l'intérieur. Élastique et cordon de serrage à la taille. Une étiquette facilement détachable pour le rebranding.

**Qualité:** 100% polyester  
**Poids:** 135 g/m<sup>2</sup>  
**Tailles:** 110/120 (6-8), 130/140 (9-11), 150/160 (12-14)



947



REFLECTIVE INDEX: 50

## Willmar Junior 0200963

Coupe-vent réfléchissant fonctionnel avec capuche amovible dotée d'une sécurité enfants. Doublure en mesh au niveau de la capuche et des aisselles pour un confort accru et une meilleure respirabilité. 2 poches extérieures avec fermeture éclair et 2 poches intérieures. Bande contrastée autour de la capuche, de l'ourlet du bas et des manches. 135 grammes.

**Qualité:** 100% polyester  
**Poids:** 135 g/m<sup>2</sup>  
**Tailles:** 110/120 (6-8), 130/140 (9-11), 150/160 (12-14)



35

55

580

99

## Classic Softshell Jacket Junior 0200909

Notre veste softshell à trois couches avec capuche à base de polyester recyclé. Fermeture éclair inversée ton sur ton au centre sur le devant et 3 poches extérieures. 2 poches intérieures. Capuche amovible dotée d'une sécurité enfants. Bande élastique au niveau de l'ourlet du bas et des manches. WP 3000 / MVP 1000.

**Qualité:** 96% polyester recyclé, 4% élasthanne  
**Tailles:** 110/120 (6-8), 130/140 (9-11), 150/160 (12-14)



580



99

580



WP 5000



MVP 1000



STANDARD  
100

SE 14-218  
RISE

[www.oeko-tex.com](http://www.oeko-tex.com)

### Padded Hoody Softshell Junior 0200906

Une veste softshell à coupe droite avec une capuche détachable pour une sécurité enfant. Deux poches extérieures avec des fermetures éclair inversées. Une étiquette facilement détachable pour le rebranding. Doublure noire et une fermeture éclair brodée.

**Qualité:** 85% polyester, 15% spandex laminé; Matelassage : 100% Polyester

**Tailles:** 110/120 (6-8), 130/140 (9-11), 150/160 (12-14)



### Idaho Junior 0200905

Veste à la fois chaude et légère avec matelassage de type duvet. Entièrement à base de polyamide recyclé. Capuche amovible dotée d'une sécurité enfants. 3 poches extérieures avec fermeture éclair et 2 poches intérieures. Bande élastique au niveau de l'ourlet du bas et des manches. Pourvu d'une bride de suspension colorée, d'un système pour écouteurs et de tirettes de fermeture éclair.

**Qualité:** Extérieur : 100% polyamide recyclé ; Matelassage : 100% polyester recyclé ; Doublure : 100% polyester recyclé  
**Tailles:** 110/120 (6-8), 130/140 (9-11), 150/160 (12-14)



### Hudson Junior 020905

Doudoune coupe junior très tendance. Déperlant et respirant. Capuche amovible. Zips SBS.

**Qualité:** Extérieur: 100 % polyester ; Doublure et garniture : 100% polyester  
**Tailles:** 110/120 (6-8), 130/140 (9-11), 150/160 (12-14)



### Davis Kids 024036

Casquette avec visière préformée comportant un passepoil contrasté pris en sandwich. Réglage boucle en laiton.

**Qualité:** 100% coton twill.  
**Tailles:** one size



REFLECTIVE INDEX: 250

949



949

REFLECTIVE INDEX: 250

### Smart Backpack Reflective 040165

Sac à dos raffiné réfléchissant sur toute sa surface. Réglage du cordon de serrage, poche frontale avec fermeture éclair et ouverture pour les écouteurs. Indice : 250 Lumen. Dimensions et volume : 48x35,5cm ≈ 10L

**Qualité:** 100% polyester avec revêtement réfléchissant PU

### Basic Backpack Reflective 040164

Sac à dos réfléchissant pour une vision nocturne optimale. Parfait complément avec le Hardy Réfléctif ou le bonnet Grover Réfléctif. Dimensions et volume : 29x18x42cm ≈ 21L.

**Qualité:** 600 D polyester+ revêtement réfléchissant PU ; Index reflective : 250 lumens



### Basic Backpack 040161

Sac à dos sport bicolore. Bretelles réglables. 2 ouvertures zippées sur le dessus. Possibilité de doming sur les tirettes de zip. Poignée sur le dessus. Passepoil contrasté. Dimensions et volume : 29x18x42cm ≈ 21L

**Qualité:** 600 D polyester.



55



### Smart Backpack 040163

Sac à dos sportif bicolore. Réglage par cordons qui servent de bretelles. Poche zippée extérieure. Grande surface de marquage. Dimensions et volume : 48x35.5cm ≈ 10L

**Qualité:** 600 D polyester non tissé.



55



### Basic Bag 040162

Sac de sport bicolore. Bandouillère réglable en longueur. Poche extérieure zippée. Possibilité d'apposer un logo sur les tirettes de fermetures éclair. Passepoil contrasté. Dimensions et volume : 50x30x25cm ≈ 35L

**Qualité:** 600 D polyester.



55



35

55

58

99

## Backpack II 040207

Sac à dos très pratique pour les activités sportives ou pour un usage quotidien. Très résistant. Réglage de la largeur pour un meilleur maintien et un confort supplémentaire. Passepoil réfléchissant. Bretelles renforcées. Dos matelassé. Nombreuses poches et compartiments très fonctionnels. Poignée en caoutchouc pour une prise en main plus agréable. Dimensions et volume : 46x28x13cm ≈ 16L

**Qualité:** 600D polyester enrobé PVC



99



99

## Backpack 040103

Sac à dos stable et renforcé pour un meilleur confort. Ceinture ajustable. Fermeture clips. Étui pour téléphone portable. Poche anti-vol au dos. Dimensions et volume : 33x42x17cm ≈ 23L

**Qualité:** 600D polyester enrobé PVC



35

55

99

## 2-in-1 bag 42L 040235

Sac de sport multi-fonction au design moderne et innovant. 2 en 1 avec sac de sport et sac à dos. Traitement imperméable. Réglages velcro. Fond et côtés en polyester pour personnalisation. Dimensions et volume : 51cm, ø 33cm ≈ 42L

**Qualité:** Tissu extérieur en bâche PVC. Base et côtés en polyester



55

99

## 2-in-1 bag 75L 040236

Sac de sport au design moderne et innovant. Traitement déperlant. 2 en 1 avec sac de sport combiné et sac à dos. Bretelles amovibles et réglables. Fond et côtés en polyester pour personnalisation. Poche chaussures et poche rangement intérieure. Dimensions et volume : 66cm, ø 38cm ≈ 75L

**Qualité:** Bâche PVC ; Dessous et côté en polyester





55



35

55

58

99

### Sportbag 040208

Sac de sport avec compartiment chaussures. Idéal pour ranger des chaussures de sport ou de sécurité. Bandes réfléchissantes. Bas du sac noir. 2 solides poignées et une sangle d'épaule détachable. Poche extérieure avec fermeture éclair. Dimensions et volume : 54x30x27cm ≈ 41L

**Qualité:** 600D polyester enrobé PVC



955



### Roll-Up Backpack 040220

Sac à dos moderne "Roll up" qui s'enroule pour augmenter facilement le volume. Compartiment séparé pour écran 15". Nombreuses poches et compartiments très fonctionnels. Zip réfléchif TPU. Poche clé à l'intérieur. Dimensions et volume : 29x42x15cm ≈ 18L

**Qualité:** Matière : 300D polyester ; Doublure : 210PU Polyester ; Fond: 1680D polyester



955



### City Backpack 040224

Sac à dos très pratique avec de nombreuses possibilités de rangement. Compartiment principal avec espace séparé pour écran 15" et poches mesh. Compartiment à l'avant avec nombreux rangements. Une poche arrière pour ranger des objets en toute sécurité. Poche supplémentaire sur le bas. Zip réfléchif TPU. Dimensions et volume : 34,5x47x15,5cm ≈ 25L

**Qualité:** Matière : 300D polyester ; Doublure : 210PU Polyester ; Fond: 1680D polyester





## Street Backpack 040223

Sac à dos léger et moderne avec compartiment central zippé avec espace légèrement protégé pour l'ordinateur. Poche frontale zippée et poches mesh sur les côtés pour un accès facilité. Une poche arrière pour ranger des objets en toute sécurité. Zip réfléchif TPU. Dimensions et volume : 29,5x45,5x12cm ≈ 16L

**Qualité:** Matière : 300D polyester ; Doublure : 210PU Polyester ; Fond: 1680D polyester



955



955



## Weekend Duffel 040222

Sac week-end avec un compartiment central. Poche zippée et 2 poches intérieures. Poches extérieures velcro. Bandoulière diagonale avec renforts pour une utilisation agréable. Zip réfléchif TPU. Dimensions et volume : 57x43x21cm ≈ 51,5L

**Qualité:** Matière : 300D polyester ; Doublure : 210PU Polyester ; Fond: 1680D polyester



955



## Laptop Bag 040221

Sac classique pour ordinateur 15'' avec beaucoup d'espaces de rangement. Large compartiment principal et une poche centrale avec différents rangements. Zip réfléchif TPU. Dimensions et volume : 42x33x9cm ≈ 12,5L

**Qualité:** Matière : 300D polyester ; Doublure : 210PU Polyester ; Fond: 1680D polyester



95



### Melange Daypack 040301

Sac élégant pour tous les jours avec un compartiment principal zippé SBS, une poche de rangement et une poche extérieure. Une large poche latérale ajoute du rangement. Livré avec une poignée de transport, des bandoulières légèrement rembourrées et réglables. Dimensions et volume : 28x42x12cm - 12L

**Qualité:** Support : polyester/TPE 600D ; Doublure : 100% polyester



### Melange Backpack 040302

Sac à dos moderne de style urbain. Il comporte un compartiment principal fermé par un cordon de serrage et une poche extérieure zippée SBS. Le compartiment principal peut être comprimé à l'aide de deux sangles sur le dessus pour que toutes vos affaires restent au même endroit lors de vos déplacements. Une large poche latérale ajoute du rangement. Livré avec une poignée de transport, des bandoulières légèrement rembourrées et réglables. Dimensions et volume 32x42x15cm - 20L

**Qualité:** Support : polyester/TPE 600D ; Doublure : 100% polyester



95



95



### Melange Computer Case 040303

Housse d'ordinateur au design épuré et minimaliste. Elle comporte un compartiment principal rembourré et zippé SBS. Une poche extérieure zippée SBS idéale pour les documents importants. Elle est munie de poignées de transport robustes. Dimensions et volume 36x26x3cm - 3L

**Qualité:** Support : polyester/TPE 600D ; Doublure : 100% polyester



95



### Melange Travel Bag 040304

C'est le sac de week-end parfait. Il comporte un grand compartiment et une poche avant, tous deux avec zips SBS. Il est doté de poignées de transport robustes et d'une bandoulière réglable. Dimensions et volume 48x22x26cm - 24L

**Qualité:** Support : polyester/TPE 600D ; Doublure : 100% polyester





955



### Prestige Backpack 040311

Sac à dos au design élégant vous offre un grand compartiment principal avec un espace de rangement rembourré et deux poches extérieures toutes zippées SBS. Muni d'une grande et solide poche latérale. Le haut, le bas et les côtés sont recouverts de PU pour une plus grande durabilité. Il est livré avec une poignée de transport et des bretelles rembourrées et réglables. Dimensions et volume 30x44x16cm - 18L

**Qualité:** Support : 300D polyester/TPE ; 2ème tissu : revêtement PU ; Doublure : 100% polyester



955



### Prestige Briefcase 040313

Elégante mallette offre un compartiment rembourré et une poche frontale tous deux zippés SBS. Le haut, le bas et les côtés sont recouverts de PU pour une plus grande durabilité. Livrée avec des poignées de transport élégantes. Une bandoulière avec des clips métalliques argentés mats ajoutent encore de la qualité à ce sac. Dimensions et volume 39x31x9cm - 8L

**Qualité:** Support : 300D polyester/TPE ; 2ème tissu : revêtement PU ; Doublure : 100% polyester



955



### Prestige Dufflebag 040312

Ce sac au design élégant comporte un grand compartiment et une poche avant tous deux zippés SBS. Le haut, le bas et les côtés sont recouverts de PU pour une plus grande durabilité. Il est livré avec des poignées de transport élégantes. Une bandoulière avec des clips métalliques argentés mats ajoutent encore de la qualité à ce sac. Dimensions et volume 50x27x23cm - 28L

**Qualité:** Support : 300D polyester/TPE ; 2ème tissu : revêtement PU ; Doublure : 100% polyester



955



### Prestige Trolley 040314

Convient comme bagage à main selon l'IATA, c'est la valise à roulette parfaite pour vos voyages.

Cette valise au design élégant comporte un grand compartiment SBS zippé, doublé et muni de sangles pour garder vos affaires en place pendant vos déplacements. Grande poche zippée à l'intérieur. Une grande poche extérieure SBS zippée à l'avant permet d'accéder rapidement aux articles. Deux roues et un support le rendent léger et maniable. La poignée télescopique peut être cachée dans un compartiment zippé pour la protéger. Le haut, le bas et les côtés sont recouverts de PU pour une durabilité accrue. La poignée de transport est doublée d'un tissu élégant. Lorsqu'elle n'est pas utilisée, elle peut être repliée pour gagner de l'espace de rangement. Poids 1,8 kg Dimensions et volume y compris les roues et la poignée 35x54x19cm - 32L

**Qualité:** Support : 300D polyester/TPE ; 2ème tissu : revêtement PU ; Doublure : 100% polyester.



### Prestige Toilet Case 040315

Cette trousse de toilette au design élégant est le complément parfait à vos bagages de prestige.

Elle comporte un compartiment zippé SBS avec une pochette en filet et une poignée élégante. Le haut, le bas et les côtés sont recouverts de PU pour une durabilité accrue. Dimensions et volume 25x15x9cm - 3L

**Qualité:** Support : 300D polyester/TPE ; 2ème tissu : revêtement PU



955



99



## 2.0 Backpack 040241

Sac à dos fonctionnel au design bien pensé. Convient à la grande majorité des occasions. Deux grands compartiments séparés par une pochette intérieure pour protéger votre ordinateur portable. Le second compartiment possède des poches de rangement maillées ainsi qu'un mousqueton porte-clés. Poche supérieure facile d'accès et poche cachée dans le dos pour ranger vos objets de valeur. Une sangle résistante dans le dos permet de fixer le sac à la poignée télescopique d'une valise. Éléments réfléchissants pour être visible dans la nuit.

Dimensions et volume : 41 x 31 x 20 cm - 28L

**Qualité:** 100% polyester Shantung Pongee avec enduction PU



99



## 2.0 Cooler Backpack 040243

Le bagage parfait pour conserver vos boissons ou votre nourriture au frais. Deux grands compartiments, dont l'un bien isolé, avec effet isotherme, et l'autre normal, doté de poches de rangement maillées et d'un mousqueton porte-clés. Deux poches faciles d'accès et une poignée solide. Deux grandes poches maillées sur les côtés. Possède un ouvre-bouteille fixé à la fermeture éclair principale. Éléments réfléchissants pour être visible dans la nuit. Dimensions et volume : 43,5 x 31 x 17 cm - 23L

**Qualité:** 100% polyester Shantung Pongee avec enduction PU





## 2.0 Daypack 040242

Bagage léger et flexible pour un quotidien dynamique. Trois grands compartiments avec poche maillée et zippée supplémentaire. Le troisième compartiment est accessible par une fermeture éclair cachée sous les bretelles. Deux poches fonctionnelles faciles d'accès, dont l'une sur la partie supérieure du sac et l'autre en bas, sur le côté. Deux grandes poches maillées sur les côtés, avec bandes élastiques, et deux poches plus petites sur les bretelles. Le maniement des sangles a été bien pensé. Une sangle au niveau de la poitrine, l'autre à la taille pour maintenir le sac en place, même en cas de forts mouvements. Éléments réfléchissants pour être visible dans la nuit. Dimensions et volume : 41 x 23 x 13 cm - 12L.

**Qualité:** 100% 150D polyester avec enduction PU



99



99



## 2.0 Combi Bag 040250

Sac 2-en-1 pour un large éventail d'utilisations. Poignées sur le dessus et sur le devant. Sangles d'épaule avec deux anneaux en D et une sangle de poitrine pour plus de stabilité lors des déplacements. Deux grandes poches latérales zippées, dont une isolée - parfaite pour les boissons fraîches et la nourriture. Grande fermeture éclair en U pour un accès facile et un rangement rapide. Un compartiment aéré pour les chaussures et les serviettes. Une poche supérieure zippée avec un crochet pour porte-clés. Une poche de sécurité cachée derrière les bretelles et une grande poche latérale en mesh. Comprend des éléments réfléchissants.

**Qualité:** 100% polyester avec support PU et revêtement PU



## 2.0 Duffel 040246

Sac d'entraînement polyvalent avec une bonne ventilation. Le compartiment principal est ventilé et dispose de poches de rangement zippées et d'un crochet pour porte-clés. Il se porte avec deux poignées ou une bandoulière détachable qui a une fente pour cartes de visite. Sur le côté, il y a un compartiment aéré pour les chaussures/linges. Dimensions et volume : 48x25,5x28,5cm -34L

**Qualité:** 100% polyester Shantung Pongee avec enduction PU



99



99



## 2.0 Computer Bag 040248

Sac de travail élégant pour transporter son ordinateur portable. Trois grands compartiments séparés par une pochette intérieure matelassée pour protéger votre ordinateur portable. Plusieurs poches de rangement pour accessoires à l'intérieur. Une bandoulière amovible pour plus de confort et une ouverture au niveau de l'épaule pour glisser des cartes de visite. Deux poignées matelassées et deux grandes poches extérieures zippées. Une sangle résistante dans le dos permet de fixer le sac à la poignée télescopique d'une valise. Dimensions et volume : 40 x 32 x 11 cm - 14L

**Qualité:** 100% polyester Shantung Pongee avec enduction PU





99



## 2.0 Travel Bag Small 040244

Petit sac de voyage parfait pour partir en week-end. Le compartiment principal est accessible au moyen d'une fermeture éclair en U pour un rangement simple et rapide. Poche zippée suspendue et mousqueton porte-clés à l'intérieur. Solide bandoulière matelassée et amovible, avec ouverture au niveau de l'épaule pour glisser des cartes de visite. Les poignées s'attachent ensemble au-dessus du sac à l'aide d'une bande velcro matelassée. Le sac possède une poche de chaque côté, un compartiment à chaussures/linge de bain, une poche maillée. Il possède également une poche zippée sur le derrière et une sur le devant. Dimensions et volume : 46 x 25 x 25 cm - 29L

**Qualité:** 100% polyester Shantung Pongee avec enduction PU



99



## 2.0 Travel Bag Medium 040245

Si vous avez besoin d'un sac de voyage plus spacieux, celui-ci est pour vous. Le compartiment principal est accessible au moyen d'une fermeture éclair en U pour un rangement simple et rapide. Poche de rangement zippée et poche maillée avec un mousqueton porte-clés à l'intérieur. Solide bandoulière matelassée et amovible, avec ouverture au niveau de l'épaule pour glisser des cartes de visite. Les poignées s'attachent ensemble au-dessus du sac à l'aide d'une bande velcro matelassée. Deux poignées supplémentaires sur les côtés, qui permettent de le transporter facilement de tous les côtés. Le sac possède une poche de chaque côté et un compartiment à chaussures/linge de bain aéré. Il possède également une poche zippée sur le derrière et une sur le devant. Dimensions et volume : 53 x 31 x 28 cm - 46L

**Qualité:** 100% polyester Shantung Pongee avec enduction PU



99



## 2.0 Toilet Bag 040249

Trousse de toilette moderne contenant tout le nécessaire, ainsi que des poches de rangement classiques ou maillées. Grande poche zippée sur le derrière facile d'accès. Possède une poignée et un crochet pour suspendre la trousse quand elle est ouverte. Dimensions et volume : 25 x 19 x 10 - 5L

**Qualité:** 100% polyester Shantung Pongee avec enduction PU



99



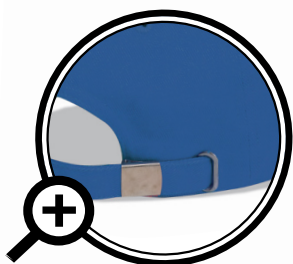
## 2.0 Tote Bag 040247

Sac stylé pour transporter un ordinateur portable. Un grand compartiment zippé avec pochette intérieure matelassée pour protéger l'ordinateur. Deux grandes poches zippées à l'extérieur. Il se porte à l'aide de deux poignées ou d'une bandoulière amovible, dont le matelassage au niveau de l'épaule est doté d'une fente pour glisser des cartes de visite. Une sangle joliment intégrée dans le dos permet de le fixer à la poignée télescopique d'une valise. Dimensions et volume : 38 x 33 x 14,5 cm - 18L

**Qualité:** 100% polyester Shantung Pongee avec enduction PU





*Junior*

PAGE115

**Davis 024035**

Casquette avec visière préformée comportant un passepoil contrasté pris en sandwich. Réglage boucle en laiton.

**Qualité:** 100% coton twill  
**Poids:** 260 g/m<sup>2</sup>  
**Tailles:** one size

**Classic Cap 024078**

Casquette classique à 6 éléments en sergé de coton non brossé avec réglage de la taille grâce au velcro.

**Qualité:** 100% coton  
**Poids:** 250 g/m<sup>2</sup>  
**Tailles:** one size





### Texas Cap 024065

Casquette 5 panneaux. Réglage velcro.

**Qualité:** 100% coton  
**Poids:** 180 g/m<sup>2</sup>  
**Tailles:** one size



### Street Cap 024079

Casquette de style urbain à 6 éléments avec une visière plate. Sergé de coton non brossé et ajustement de la taille grâce aux boutons-pression.

**Qualité:** 100% coton  
**Poids:** 250 g/m<sup>2</sup>  
**Tailles:** one size







554

95

92

99



99

### Melange Cap 024066

Casquette à six empiècements fabriquée dans un mélange de matières moderne. Taille ajustable grâce à une bande velcro située sur le derrière.

**Qualité:** 100% polyester  
**Poids:** 210 g/m<sup>2</sup>  
**Tailles:** one size

### Flexifit Cap 024067

Casquette en twill de coton à six empiècements, avec large bande élastique pour un ajustement parfait.

**Qualité:** 97% coton, 3% élasthanne  
**Poids:** 230 g/m<sup>2</sup>  
**Tailles:** S/M 57cm L/XL 59cm



949



REFLECTIVE INDEX: 250

### Reflective Cap 024068

Casquette à six empiècements fabriquée dans une matière réfléchissante recouverte de mailles noires. Taille ajustable grâce à une bande velcro située sur le derrière.

**Qualité:** 50% coton, 50% polyester ; Mesh: 100% polyester  
**Poids:** 320 g/m<sup>2</sup>  
**Tailles:** one size



580

75

203

955

99

### Milas 024137

Bonnet en tricot côtelé avec un pli et quatre coutures sur le dessus.

**Qualité:** 100% acrylique

**Tailles:** one size



580

07

82

95

99

### Otto 024136

Bonnet tricoté à double structure avec quatre coutures sur le dessus.

**Qualité:** 100% acrylique

**Tailles:** one size



580

95

99

### Hubert 024128

Bonnet tricoté. Bord retourné.

**Qualité:** 100% acrylique

**Tailles:** one size



580

95

99

### Hubert Patch 024129

Bonnet tricoté. Bord retourné. Patch en twill pour sérigraphie ou transfert (9,5 x 4,5cm).

**Qualité:** 100% acrylique

**Tailles:** one size

## Hubert Patch Reflective 024135

Bonnet avec bord retourné. Maille réfléchissante. Patch sur le devant pour faciliter la personnalisation (9,5x4,5cm).

**Qualité:** 100% acrylique

**Tailles:** one size



REFLECTIVE INDEX: 250

949



REFLECTIVE INDEX: 250

949

## Hubert Reflective 024134

Bonnet avec bord retourné. Maille réfléchissante.

**Qualité:** 100% acrylique

**Tailles:** one size

## Grover Reflective 024164

Bonnet avec 2 bandes réfléchitives pour une vision nocturne optimale. 6 coutures.

Doublure coton intérieure. Indice de reflexion : 250

**Qualité:** 100% acrylique. Doublure 100% coton

**Tailles:** one size



REFLECTIVE INDEX: 250

949





REFLECTIVE INDEX: 250



35

55

580

00

99

### Moody 024133

Tour de cou recto/verso avec fleece élasthanne. Couture réfléchissante.

**Qualité:** 92% polyester, 8% élasthanne  
**Poids:** 380 g/m<sup>2</sup>  
**Tailles:** one size



REFLECTIVE INDEX: 250



35

55

580

00

99

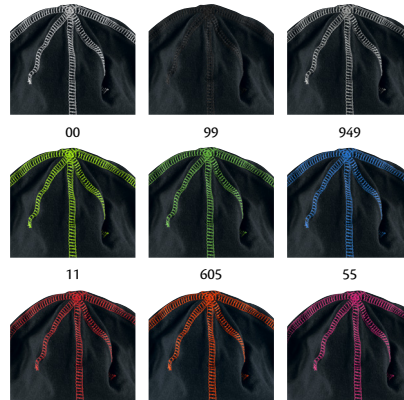
### George 024132

Bonnet fleece avec élasthanne. 6 coutures flatlocks en fil réfléchissant.

**Qualité:** 92% polyester, 8% élasthanne.  
**Poids:** 380 g/m<sup>2</sup>  
**Tailles:** one size



11



00

99

949

11

605

55

35

170

300

### Kyle 024131

Bonnet en jersey double couche. 6 coutures flatlocks en fil réfléchissant.

**Qualité:** 95% coton, 5% élasthanne  
**Poids:** 180 g/m<sup>2</sup>  
**Tailles:** one size



35 55 58 00 99

## Baily 024125

Bonnet léger et confortable. Doublure polaire. Idéal sous un casque par temps froid.

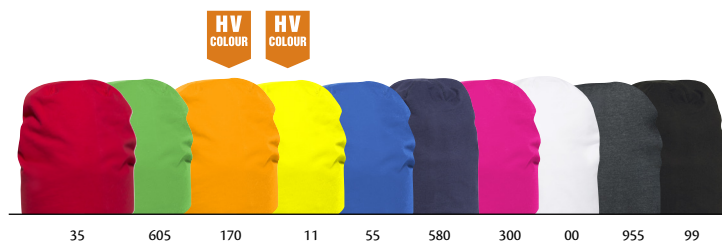
**Qualité:** 100% coton en jersey; Doublure : polaire 100% polyester  
**Poids:** 180 g/m<sup>2</sup>  
**Tailles:** one size



00



55



35 605 170 11 55 580 300 00 955 99

## Saco 024130

Bonnet double jersey. 6 coutures flatlock.

**Qualité:** 95% coton, 5% elasthanne (Anthracite mélange [955], HV [170] et [11] 62% polyester, 33% coton, 5% elasthanne)  
**Poids:** 180 g/m<sup>2</sup>  
**Tailles:** one size



580



580

96

99

## Elastic Belt 024205

Ceinture stretch en polyester avec boucle en métal. Unisexe.

**Qualité:** 53% polyester, 47% caoutchouc pour l'élastique. Extrémité de la sangle en PU. Boucle 100% alliage (sans nickel).  
**Tailles:** 105 cm, 120 cm



### Zip puller 50-p 024201

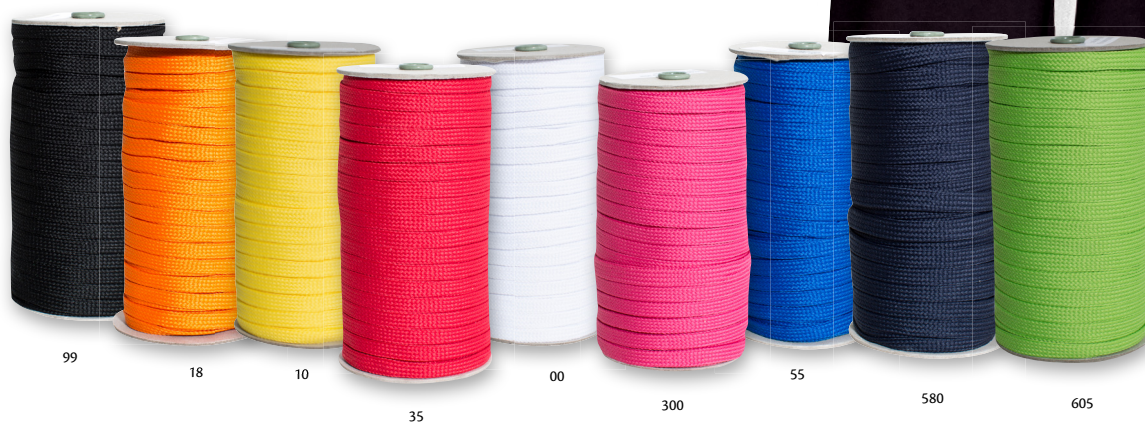
Sachet de 50 tirettes de zip. Idéal pour coordonner ou changer le look de vos vêtements.

**Qualité:** 100% polyester  
**Tailles:** 50-p

### Drawstring 50 m 024200

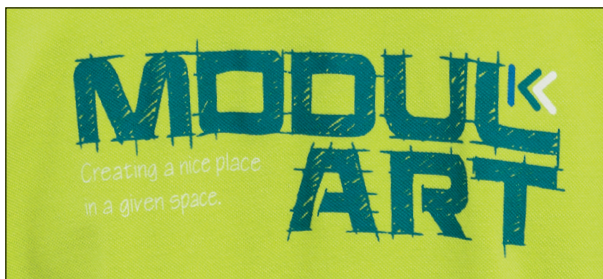
Bande 50 m de cordon de serrage capuche (environ 40 pces). Idéal pour coordonner ou changer le look de vos vêtements.

**Qualité:** 100% polyester  
**Tailles:** 50 m



# À propos de l'impression et de la broderie.

*Différentes méthodes de marquage sont requises pour une qualité durable. La méthode employée dépend du vêtement. Ci dessous, nous avons résumé un guide simple et concentré, décrivant les différences entre les méthodes de marquage utilisées pour les articles textiles.*



[ A ] **SERIGRAPHIE** – La plus simple, la moins chère et le plus souvent la meilleure des méthodes d'impression. Utilisée pour les T-shirts, les sweatshirts et les vêtements sportswear.



[ B ] **TRANSFERT** – Généralement utilisé pour les mêmes vêtements que la sérigraphie, mais le transfert procure un résultat plus détaillé et des couleurs plus distinctes. Le papier transfert peut être stocké pour une application immédiate.



[ C ] **BRODERIE** – Crée une sensation d'exclusivité et de distinction. Cette méthode est excellente pour les vestes, les tissus éponges, les tricots et les chemises.



[ D ] **BRODERIE TISSÉE** – Les étiquettes tissées sont très détaillées et très caractéristiques. Ces étiquettes peuvent aussi être stockées pour de futures productions.



[ E ] **EMBOSSAGE** – Une méthode de marquage par compression de la matière textile entre deux formes male/femelle. L'effet tampon en trois dimensions dans la même matière, est plutôt discret et exclusif. Cette technique est utilisable pour la plupart des matières, particulièrement pour le coton, le polyester et le molleton.



# Qu'est ce que ça signifie?

<b>ACRYLIQUE :</b>	Fait partie des fibres artificielles. Bonne tenue dans le temps, bonne résistance des couleurs et ne rétrécit pas.	<b>OTTOMAN :</b>	Méthode de tissage donnant des côtes parallèles au textile.
<b>TISSUS COLLÉ :</b>	2 épaisseurs différentes qui sont jointes en une seule	<b>OXFORD :</b>	Méthode de tissage donnant une structure un peu plus brute. Des fils de couleurs différentes donnant des effets de couleur différents.
<b>COATING :</b>	Traitement sur la face interne du textile pour améliorer l'imperméabilité à l'eau et au vent et l'évacuation de l'humidité. Son épaisseur détermine sa valeur et sa fonction. Se souvenir que la broderie va percer ce revêtement, sur tout sur les broderies de dos importantes.	<b>PINPOINT OXFORD :</b>	Comme ci-dessus mais avec un fil plus fin.
<b>CVC :</b>	(Chief Value Cotton) est un mélange de coton de haute qualité et de polyester avec un minimum de 50% de coton.	<b>PIQUÉ :</b>	qualité de tissage, avec un léger relief de typealvéoles.
<b>DENIER :</b>	Unité de taille pour le fil, et plus particulièrement pour les fibres synthétiques.	<b>POLYAMID :</b>	Une marque de fibre synthétique
<b>ÉLASTHANE :</b>	Fibre élastique très résistante et durable qui peut être étirée au moins 3 fois sans être détériorée.	<b>POLYESTER :</b>	Un des groupes des fibres synthétiques
<b>EASY CARE :</b>	Expression signifiant une manipulation et un entretien facile. Le produit a été traité mécaniquement ou chimiquement de façon à rendre le repassage plus facile. Le traitement se dissipe avec le temps	<b>PEPELINE :</b>	Coton tissé ordinairement avec un nombre important de fibres et de trames
<b>POLAIRE :</b>	Un fini gratté, normalement en polyester, donnant une bonne isolation pour la chaleur et une bonne évacuation de l'humidité. La broderie est recommandée pour le marquage.	<b>PU :</b>	est une abréviation de Polyuréthane, qui est un film résistant à l'eau apposé sur le vêtement pour une excellente imperméabilité.
<b>FULLY FASHION :</b>	Procédé de fabrication pour fabriquer un produit tissé.	<b>FIBRE RÉGÉNÉRÉE :</b>	fibre issue d'une soie développée à partir de la fibre de cellulose. Le plus commun est la viscose, modale et d'acétate.
<b>GAUGE :</b>	Valeur pour la densité du tissage : lignes par pouce.	<b>CÔTES :</b>	Tissage spécifique avec un relief de côtes, alternant fibres verticales et horizontales pour une meilleure élasticité.
<b>HERRINGBONE :</b>	Expression anglaise pour le dessin spécial d'un tissage, ressemblant à une arête de poisson.	<b>CÔTE 1X1 OU 2X2 :</b>	Donne une bonne élasticité, souvent utilisé pour les hauts féminins
<b>INTERLOCK :</b>	Une méthode de tricotage qui consiste en deux côtes tricotées donnant un produit plus doux et compact avec moins d'élasticité qu'une côte normale.	<b>RINGSPUN :</b>	La technique haut de gamme pour la production du fil. Donne une qualité supérieure aux couleurs, une meilleure tenue dans le temps.
<b>COTON PEIGNÉ :</b>	La méthode dans laquelle les fibres les plus courtes ont été retirées de façon à laisser les fibres bien parallèles. Le fil prend mieux la couleur, sera plus résistant, plus doux et sans défauts. Donnera aussi une meilleure qualité de sérigraphie avec une meilleure tenue dans le temps.	<b>SLUB</b>	Irrégularité du fil due soit à une imperfection ou volontaire pour un design particulier
<b>COTON CARDÉ :</b>	Le procédé qui met les fibres parallèles dès la production du fil. Comparé au coton peigné, le procédé rend le produit moins doux, avec plus de fibres qui sortent et plus rêche.	<b>SOFTSHELL :</b>	terme utilisé sur des matières douces avec capacité d'imperméabilité, de coupe-vent et de respirabilité.
<b>LYCRA :</b>	C'est la marque des fibres élasthane (voir plus haut).	<b>SPUN DYED :</b>	Spin dyed est un procédé de teinture éco-durable où les pigments de teinture sont intégrés dans la fibre polyester elle-même. Cela permet d'économiser le volume d'eau et de diminuer l'usage de produits chimiques nécessaires à la teinture du vêtement ! en plus de mieux respecter l'environnement, ce procédé permet une teinture plus forte et donc plus tenace dans le temps !!
<b>MESH :</b>	Est une maille filet souvent utilisée en doublure d'un vêtement de sport.	<b>OPEN-END :</b>	Permet un fil moins cher grâce à une vitesse de production élevée. Ne convient pas pour les fils fins.
<b>MICROPOLAIRE :</b>	Même composition que la polaire mais avec un encombrement inférieur et une fluidité supérieure.	<b>JERSEY PLAT :</b>	Méthode de tricotage donnant une surface unie utilisé pour les T-shirts
<b>MÉRINOS :</b>	C'est une laine tirée des moutons mérinos.	<b>FIBRES SYNTHÉTIQUES:</b>	Nom collectif pour les fibres de production artificielles. Les trois groupes sont : Polyamide, Acrylique et Polyester.
<b>FILET :</b>	C'est une matière ressemblant à un filet, souvent utilisée comme intérieur des vêtements de sport.	<b>TACTEL :</b>	est une marque déposée produite par Invista. Il a un coton très doux
<b>MICROFIBRE :</b>	C'est une fibre synthétique très fine, plus élastique et douce que les fibres synthétiques ordinaires. Elle a aussi une grande capacité à évacuer l'humidité.	<b>LE TAFFETAS :</b>	est un tissu tissé frais, lisse fait de fibres en soie ou synthétiques.
<b>NON IRON :</b>	Signifie qu'il est inutile de repasser le produit.	<b>TASLAN FIBRE:</b>	donnant un toucher plus brut, non brillant permet tout marquage.
		<b>TWILL MÉTHODE:</b>	de tissage donnant une bonne résistance à la déchirure et une meilleure tenue dans le temps. Jeans, vêtements de travail et chemises sont souvent faits de twill
		<b>T/C :</b>	abréviation pour un tissu polyester/coton à majorité polyester 65%
		<b>VISCOSE :</b>	voir fibres régénérées.
		<b>LE VELCRO<sup>®</sup> :</b>	est une marque d'attaches de crochet-et-boucle de tissu, mais il est si bien connu que c'est devenu le terme générique pour un type de produit

# Instructions de lavage

Voici un bref récapitulatif des pictogrammes d'entretien les plus courants:



Le pictogramme suivant, représentant un cuvier, indique clairement que le lavage est autorisé. Le chiffre inscrit dans le pictogramme représente la température de lavage maximale.

Un symbole souligné veut dire que l'article doit être traité avec douceur (plus d'eau dans la cuve et une action mécanique réduite, par exemple). Par contre, "lavage strictement interdit" se traduit par une cuve barrée.



Un pictogramme en forme de cercle est le signe incontestable qu'il faut faire appel à un spécialiste du nettoyage à sec.

Ce cercle peut être pourvu des lettres A, F (fluor) ou P (perchloréthylène), suivant le solvant adéquat qui doit être employé. Ce symbole aussi sera barré si le nettoyage à sec est interdit.



Le triangle, qu'il soit pourvu ou non de "Cl" (pour « chlore ») autorise le chlorage:

PS: Le produit 'Diamant' dans le distributeur de savons, est un blanchissant SANS chlore !

Si ce triangle est barré, vous saurez que le blanchissage est interdit.



Généralement, on sèche dans un séchoir. Ce symbole le montre clairement et permet ce traitement après lavage.

Si le pictogramme est barré, vous saurez que ce type de séchage peut abîmer l'article.



Une illustration représentant un fer à repasser marqué d'un seul point correspond au réglage de température le plus bas, à savoir 110°C au maximum : Il est n'est donc pas permis de passer un tissu pareil dans la calandre, dont la température est environ 130 à 150°C. Il existe également des symboles à deux ou trois points, ce qui correspond à des températures de repassage plus élevées: Un fer à repasser marqué de deux points, est plutôt risquant dans la calandre. Ne passez le tissu qu'une seule fois. Du moment qu'il y a 3 points, votre tissu est conçu pour supporter les hautes températures dans la calandre.

- Hot iron (highest 200°C)
- Warm iron (highest 150°C)
- Cool iron (highest 110°C)

Certaines pièces ne peuvent absolument pas être repassées ; dans ce cas, un fer à repasser barré figure sur l'étiquette.



## Préparation avant le lavage:

- Toujours assortir les vêtements en fonction de leurs conditions de lavages et respecter impérativement celles-ci : 40°, 60° etc
- Laver les couleurs sombres séparément
- Respecter les doses de lessives conseillées par le fabricant

Si vous avez la moindre question sur les instructions de lavage, n'hésitez pas à nous contacter.

## Symboles



Ce symbol est utilisé pour les vêtements avec une imperméabilité > 2000 mm d'eau.



Excellente évacuation de la transpiration !!!



Coupe-vent



Coutures soudées.



Réfléchissant



Indice de protection UV



Spun dyed



Coton organique



Sans PVC



Recycled synthetic fibres



Nouveautés



Coupe Femme



Coupe Homme

**Junior**

Tailles Junior



Traitement anti-froissement, ce produit est facile à repasser



Couleur haute visibilité



Nouvelle couleur



# RÉFÉRENCES COULEURS

00	blanc	51	bleu ciel	676	vert mélange
01	blanc cassé	510	bleu vif	68	vert bouteille
04	kaki	511	bleu fluo	71	vert militaire
07	craie	54	turquoise	75	vert foncé
10	jaune citron	55	bleu royal	815	beige clair
11	jaune HV	554	navy mélange	82	sable
101	jaune fluo	56	bleu	820	caffe latte
170	orange HV	565	bleu mélange	825	marron
171	orange fluo	57	bleu pâle	90	gris
175	mandarine	570	bleu grisé	91	gris pierre
18	orange	58	bleu marine	92	gris cendré
19	rouille	580	bleu foncé	925	écru mélange
203	rose mat	593	bleu polaire	94	argent
211	rose fluo	595	bleu acier	945	gris foncé
215	rose pâle	600	vert flash	947	gris foncé réfléchif
216	bruyère	605	vert pomme	949	gris réfléchif
250	rose vif	611	vert HV	95	gris mélange
300	cerise	615	vert sauge	955	gris anthracite mélange
35	rouge	62	vert drapeau	956	gris metal
38	bordeaux	66	vert sapin	96	anthracite
44	lila	67	vert fluo	99	noir

# INDEX

## A

Amarillo	028219	35
Ambition Half Zip	021075	63
Ambition Roundneck	021074	62
Ambition-T	029376	23
Ambition-T Women	029377	23
Arden	029318	16
Arock	020903	90
Aston	021174	69
Astoria	028273	36
Austin	028272	36

## B

Backpack	040103	118
Backpack II	040207	118
Baily	024125	140
Basic Active Cardigan	021016	56
Basic Active Cardigan Junior	021068	110
Basic Active Half Zip Junior	021072	110
Basic Active Hoody	021011	54
Basic Active Hoody Full Zip	021014	56
Basic Active Hoody Full Zip Women	021015	56
Basic Active Hoody Junior	021067	110
Basic Active Half Zip	021013	57
Basic Active Pants	021017	56
Basic Active Pants Junior	021069	112
Basic Active Polo	028254	34
Basic Active Roundneck	021010	54
Basic Active Shorts	022053	71
Basic Active Shorts Junior	022055	112
Basic Active-T	029038	20
Basic Active-T Junior	029037	106
Basic Active-T Women	029039	20
Basic Active-T L/S	029040	20
Basic Active-T L/S Women	029041	20
Basic Backpack	040161	117
Basic Backpack Reflective	040164	116
Basic Bag	040162	117
Basic Cardigan	021038	42
Basic Cardigan Junior	021028	108
Basic Cardigan Women	021039	42
Basic Half Zip	021033	42
Basic Hoody	021031	40
Basic Hoody Full Zip	021034	43
Basic Hoody Full Zip Women	021035	43
Basic Hoody Junior	021021	109
Basic Micro Fleece Jacket	023914	76
Basic Micro Fleece Jacket Women	023915	76
Basic Pants	021037	43
Basic Pants Junior	021027	108
Basic Polar Fleece Jacket	023901	76
Basic Polar Fleece Vest	023902	76
Basic Polo	028230	25
Basic Polo L/S Junior	028233	107
Basic Polo Women	028231	25
Basic Polo L/S Pocket	028235	26
Basic Polo Pocket	028255	26
Basic Polo S/S Junior	028232	107
Basic Polo Sweater	021032	43
Basic Rain Jacket	020929	84
Basic Roundneck	021030	40
Basic Roundneck Junior	021020	108
Basic-T	029030	7
Basic-T Junior	029032	105
Basic-T L/S	029033	8
Basic-T L/S Women	029034	8
Basic-T V-neck	029035	8
Basic-T Women	029031	7
Bend	022054	71
Bomber	020955	91
Brooklyn	029006	15

## C

Cambridge	027310	68
Cargo Pocket	022042	73
Cargo Pocket Stretch	022045	73
Carolina L/S	029319	17
Carolina S/S	029317	17
Carolina Tanktop	029307	18
City Backpack	040224	120
Clare	027955	66
Clark	027950	66
Classic Cap	024078	133
Classic Cardigan	021048	46
Classic Cardigan Women	021049	46
Classic Half Zip	021043	46
Classic Hoody	021041	45
Classic Hoody Full Zip	021044	45
Classic Hoody Full Zip Women	021045	45
Classic Hoody Women	021042	45
Classic Lincoln L/S	028245	29
Classic Lincoln S/S	028244	29
Classic Marion L/S	028247	29
Classic Marion S/S	028246	29
Classic OC Polo	028264	27
Classic OC Polo Women	028265	27
Classic OC-T	029364	10
Classic OC-T Junior	029362	106
Classic OC-T Women	029365	10
Classic Rain Jacket	020939	84
Classic Roundneck	021040	45
Classic Shell Jacket	0200923	88
Classic Shell Jacket Women	0200924	88
Classic Softshell Hoody	0200912	79
Classic Softshell Hoody Women	0200917	79
Classic Softshell Jacket	0200910	78
Classic Softshell Jacket Junior	0200909	113
Classic Softshell Jacket Women	0200915	78
Classic Softshell Vest	0200911	78

Classic Softshell Vest Women	0200916	78
Classic Tanktop	029367	18
Classic-T	029320	8
Colorado	020931	99
Colorado Women	020932	99
Conrad	028274	36
Craig	021053	65
Creston	020913	100
Custer	020933	93
Custer Women	020934	93

## D

Davis	024035	133
Davis Kids	024036	115
Derby-T	029342	14
Derby-T Women	029343	14
Drawstring 50 m	024200	141
Ducan	021055	65
Dumas	020998	99
Dumas Women	020999	99

## E

Elastic Belt	024205	140
Elgin	029411	19
Eskie	020996	101
Ezel	029460	19

## F

Fashion Top Women	029005	16
Flexifit Cap	024067	135

## G

Garland	027321	69
George	024132	139
Gerry	021051	65
Grayland	020980	83
Grayland Women	020981	83
Grover Reflective	024164	138

## H

Haines	023946	77
Haines Women	023947	77
Hardy	020961	87
Hardy Reflective	020964	84
Harper	021019	53
Hayden	021024	58
Hayden Women	021025	58
Heavy Premium Polo	028260	30
Heavy Premium Polo Women	028261	30
Helix	021018	53
Hobart	021022	58
Hobart Women	021023	58
Hollis	022057	71
Hubert	024128	137
Hubert Reflective	024134	138
Hubert Patch	024129	137
Hubert Patch Reflective	024135	138
Hudson	020976	96
Hudson Junior	020905	115
Hudson Women	020977	96
Hudson Vest	020974	96
Hudson Vest Women	020975	96

## I

Ice Sport-T	029336	23
Ice-T	029334	22
Ice-T Women	029335	22
Idaho	0200976	94
Idaho Junior	0200905	115
Idaho Women	0200977	94
Idaho Vest	0200974	94
Idaho Vest Women	0200975	94

## K

Katy	029305	17
Kenai	022046	75
Kenai Women	022047	75
Key West	020956	87
Kingslake	020970	102
Kingslake Women	020972	102
Kyle	024131	139

## L

Laptop Bag	040221	121
Lemont	020918	96
Lemont Women	020919	96
Libby	027347	69
Lincoln	028204	29
Lindy	020985	100
Loris	021046	53
Loris Women	021047	53

## M

Malamute	020997	102
Manhattan	028250	33
Manhattan L/S	028252	33
Manhattan Women	028251	33
Manhattan L/S Women	028253	33
Marietta	028277	34
Melange Backpack	040302	122
Melange Cap	024066	135
Melange Computer Case	040303	123
Melange Daypack	040301	122
Melange Travel Bag	040304	123
Miami Hoody	0210131	39
Miami Hoody Full Zip	0210134	39
Miami Roundneck	0210130	39
Milas	024137	136
Milford Jacket	020927	82
Milford Jacket Women	020928	82
Moody	024133	139

## N

Neon-T	029345	20
Neon-T Junior	029347	106
Neon-T Women	029346	20
New Alpena	028223	37
New Classic-T	029360	9
New Classic-T Women	029361	9
New Conway	028222	37

Newport	020969	90
Newton	028237	37
Newton Women	028239	37
Nome	029314	22

## O

Oakdale	021062	60
Oakdale Women	021063	60
Odessa	021066	61
Orlando	029430	19
Orlando Women	029431	19
Ottawa	021064	61
Ottawa Women	021065	61
Otto Hat	024136	137
Over-T	029390	11
Oxford	027311	69

## P

Padded Hoody Softshell	020952	81
Padded Hoody Softshell Women	020953	81
Padded Softshell Jacket	0200954	80
Padded Softshell Jacket Women	0200957	80
Padded Softshell Junior	0200906	114
Padded Softshell Vest	020958	80
Padded Softshell Vest Women	020959	80
Premium Active-T	029338	21
Premium Active-T Women	029339	21
Premium Fashion-T	029348	13
Premium Fashion-T Women	029349	13
Premium Fashion-T L/S	029358	13
Premium Fashion-T L/S Women	029359	13
Premium Long-T	029356	12
Premium OC Cardigan	021006	51
Premium OC Cardigan Women	021007	51
Premium OC Hoody	021002	48
Premium OC Hoody Full Zip	021004	50
Premium OC Hoody Full Zip Women	021005	50
Premium OC Hoody Women	021003	48
Premium OC Pants	021098	51
Premium OC Pants Women	021099	51
Premium OC Roundneck	021000	48
Premium OC Roundneck Women	021001	48
Premium-T	029340	13
Premium-T Women	029341	13
Prestige Backpack	040311	124
Prestige Briefcase	040313	124
Prestige Dufflebag	040312	124
Prestige Toilet Case	040315	125
Prestige Trolley	040314	125

## R

Raglan-T	029326	22
Reflective Cap	024068	135
Roll-Up Backpack	040220	120

## S

Saco	024130	140
Sanders	010177	83
Seattle	028242	37
Seattle Women	028243	37
Sebring	020902	75
Single Jersey Polo	028280	26
Slub Tanktop Women	029351	18
Slub-T	029352	14
Slub-T Women	029353	14
Smart Backpack	040163	117
Smart Backpack Reflective	040165	116
Sparta	010179	83
Sportbag	040208	119
Stafford	020901	89
Street Backpack	040223	121
Street Cap	024079	134
Stretch Premium Polo	028240	30
Stretch Premium Polo L/S	028262	31
Stretch Premium Polo Women	028241	30
Stretch Premium Polo Women L/S	028263	31
Stretch Shirt L/S	027960	66
Stretch Shirt L/S Women	027961	66
Stretch-T	029344	14

## T

Texas Cap	024065	134
-----------	--------	-----

## U

Utah Jacket	020942	93
Utah Jacket Women	020943	93
Utah Vest	020940	93
Utah Vest Women	020941	93

## V

Venice	022064	70
--------	--------	----

## W

Waco	020923	89
Waco Women	020924	89
Webster	020936	87
Weekend Duffel	040222	121
Weston	020989	90
Willmar	0200964	85
Willmar Junior	0200963	113
Willmar Women	0200965	85

## Z

Zip puller 50-p	024201	141
-----------------	--------	-----

## 0-9

2-in-1 bag 42L	040235	118
2-in-1 bag 75L	040236	118
2.0 Backpack	040241	126
2.0 Combi Bag	040250	128
2.0 Computer Bag	040248	129
2.0 Cooler Backpack	040243	126
2.0 Daypack	040242	127
2.0 Duffel	040246	129
2.0 Toilet Bag	040249	131
2.0 Tote Bag	040247	131
2.0 Travel Bag Medium	040245	130
2.0 Travel Bag Small	040244	130
5-Pocket Stretch	022040	72
5-Pocket Stretch Women	022041	72
5-Pocket Stretch Light	022043	72



*Clique*

<sup>®</sup> CLIQUE

*Your complete promowear supplier*

